

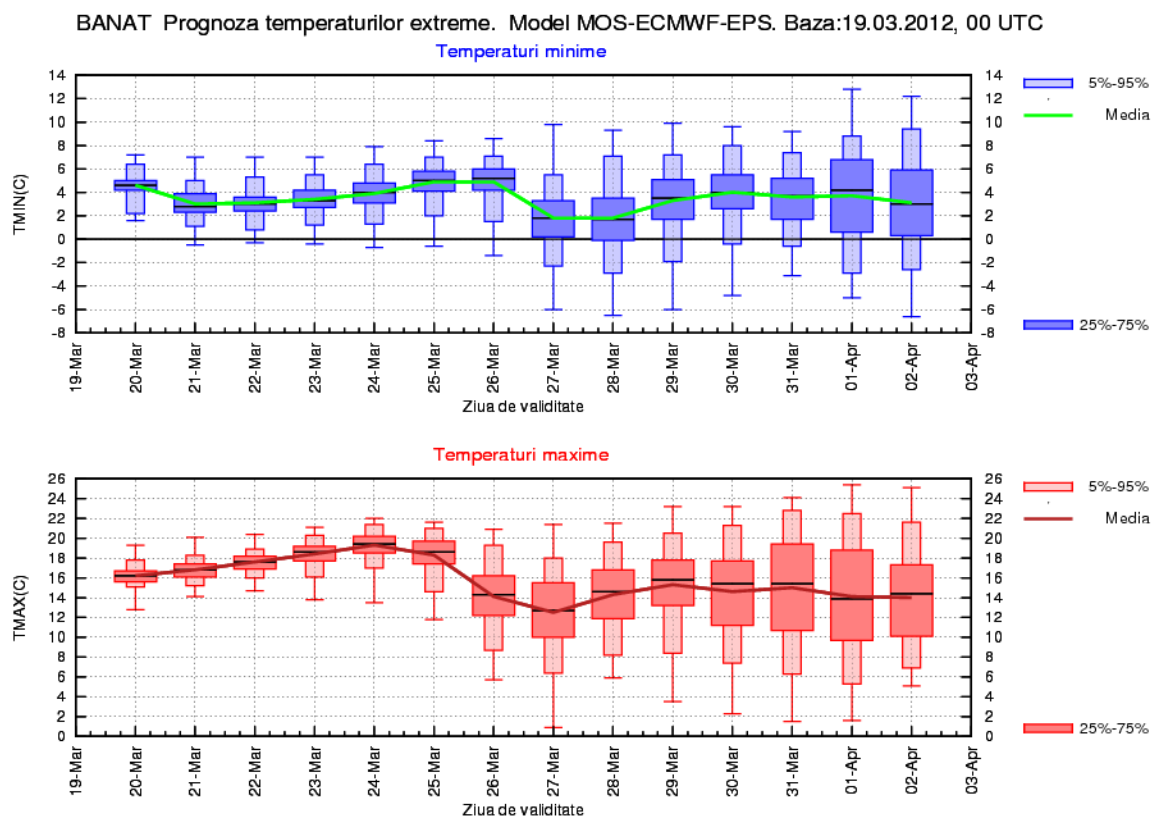


**ESTIMAREA EVOLUTIEI VALORILOR TERMICE ȘI A PRECIPITAȚIILOR
ÎN INTERVALUL 20 MARTIE – 2 APRILIE 2012**

Estimarea este realizată folosind produsele numerice ale Centrului european pentru prognoze pe medie durată de la Reading, Anglia. Sunt prognozate temperaturile maxime și minime, mediate pentru fiecare regiune a țării și adaptate local cu modele statistice și sunt indicate perioadele cu probabilitatea cea mai ridicată de apariție a precipitațiilor.

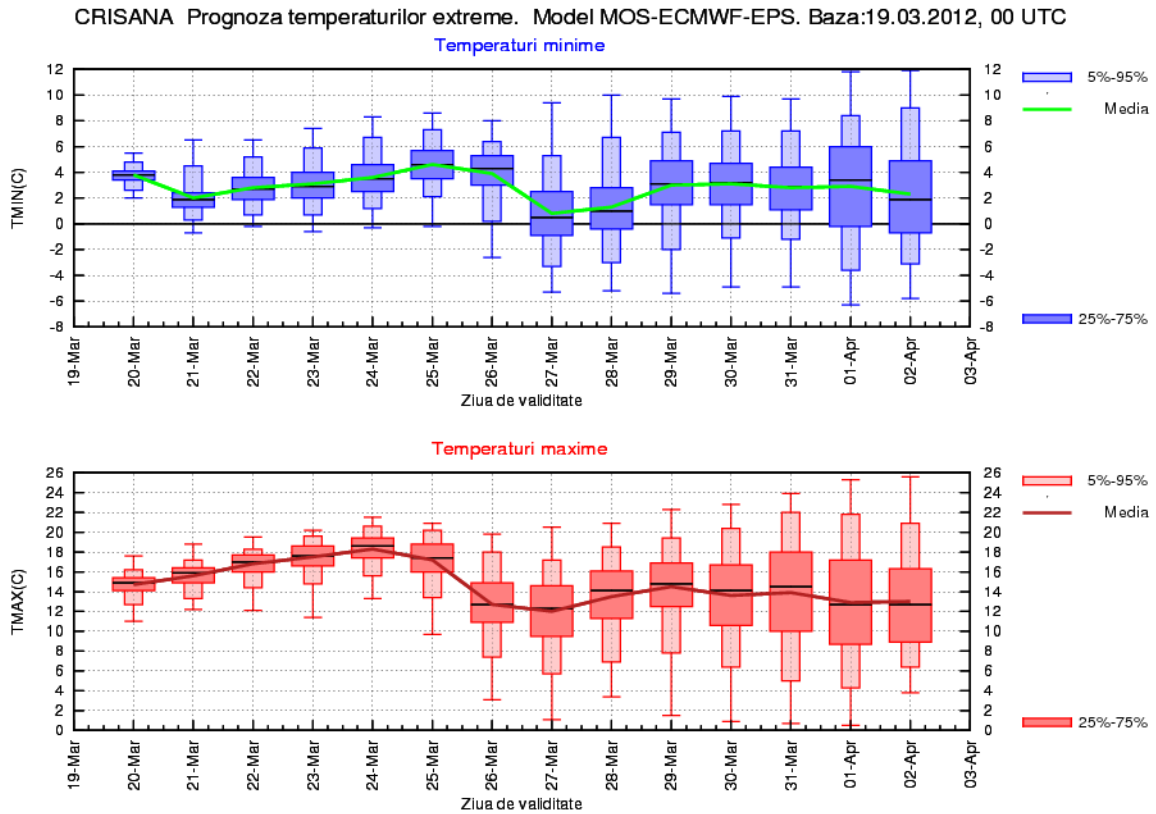
BANAT

Temperaturile minime medii vor fi relativ constante și apropiate de mediile climatologice ale perioadei, până în jurul datei de 26 martie, apoi vor fi în scădere ușoară. Temperaturile maxime se vor menține peste mediile climatologice, dar vor avea o ușoară scădere după data de 25 martie și se vor situa în jurul a 14°C spre sfârșitul intervalului. Va ploua slab și local, cu probabilitate mai mare în a doua parte a intervalului.



CRISANA

Temperaturile minime medii se vor situa peste norma climatologică în prima parte a intervalului, apoi vor fi în scădere ușoară. Temperaturile maxime vor fi ridicate pentru această perioadă până în 24- 25 martie, apoi vor avea o ușoară scădere și se vor apropia de normalul perioadei. Valorile cele mai ridicate vor depăși 18°C. Va ploua local și temporar, în general slab cantitativ, cu probabilitate mai mare după data de 25 martie.

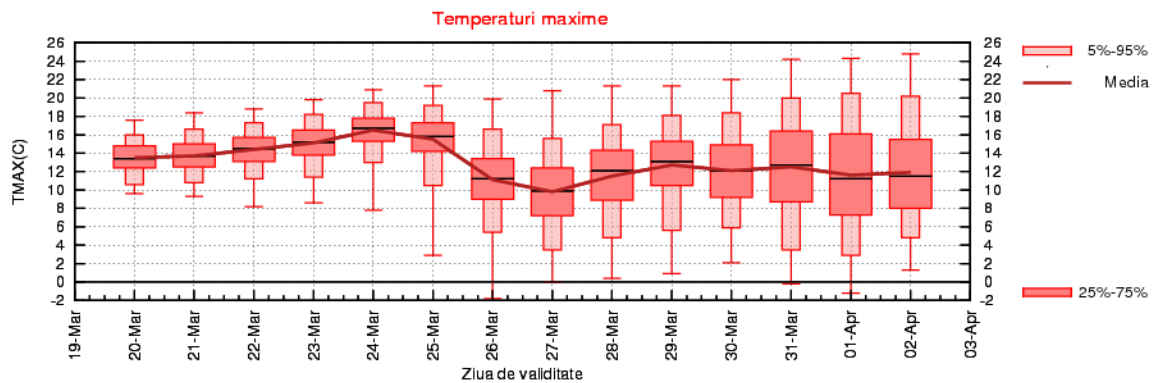
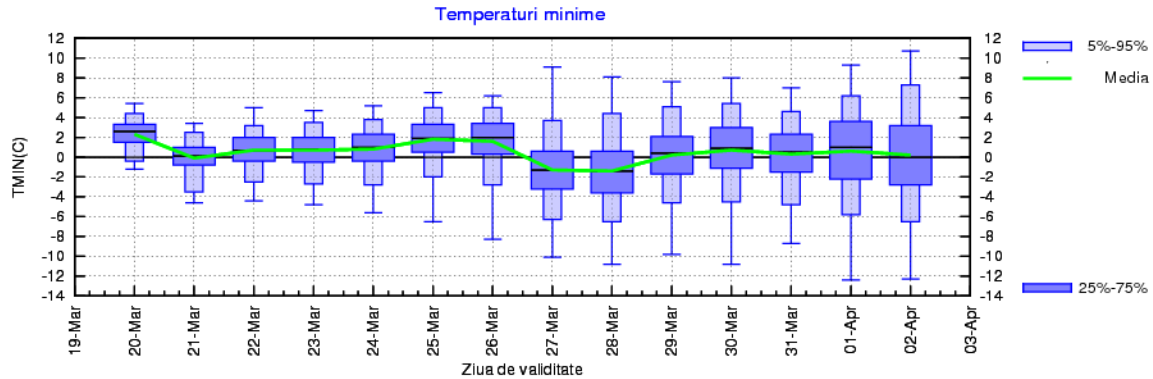


TRANSILVANIA

Temperaturile minime medii vor fi, în general, apropiate de mediile climatologice și se vor situa ușor peste limita înghețului, cu perioade mai reci în 27-28 martie și spre sfârșitul intervalului. Temperaturile maxime vor fi ridicate până spre 25 martie, apoi vor deveni normale pentru această perioadă.

Va ploua în general slab, pe arii mai extinse începând cu 25 martie.

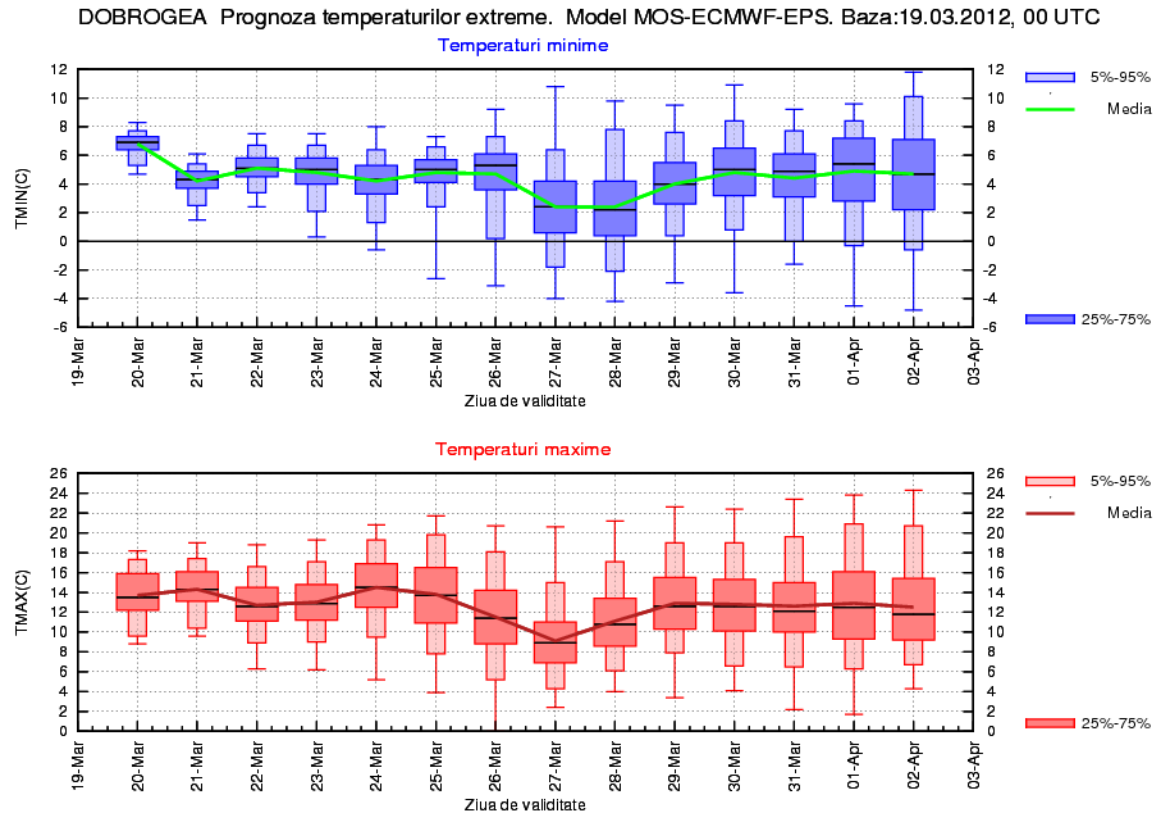
TRANSILVANIA Prognoza temperaturilor extreme. Model MOS-ECMWF-EPS. Baza:19.03.2012, 00 UTC



DOBROGEA

Temperaturile minime se vor situa, în general, peste normalul perioadei. Temperaturile maxime vor avea o tendință generală de ușoară scădere astfel încât vor fi, spre sfârșitul intervalului, comparabile cu mediile climatologice.

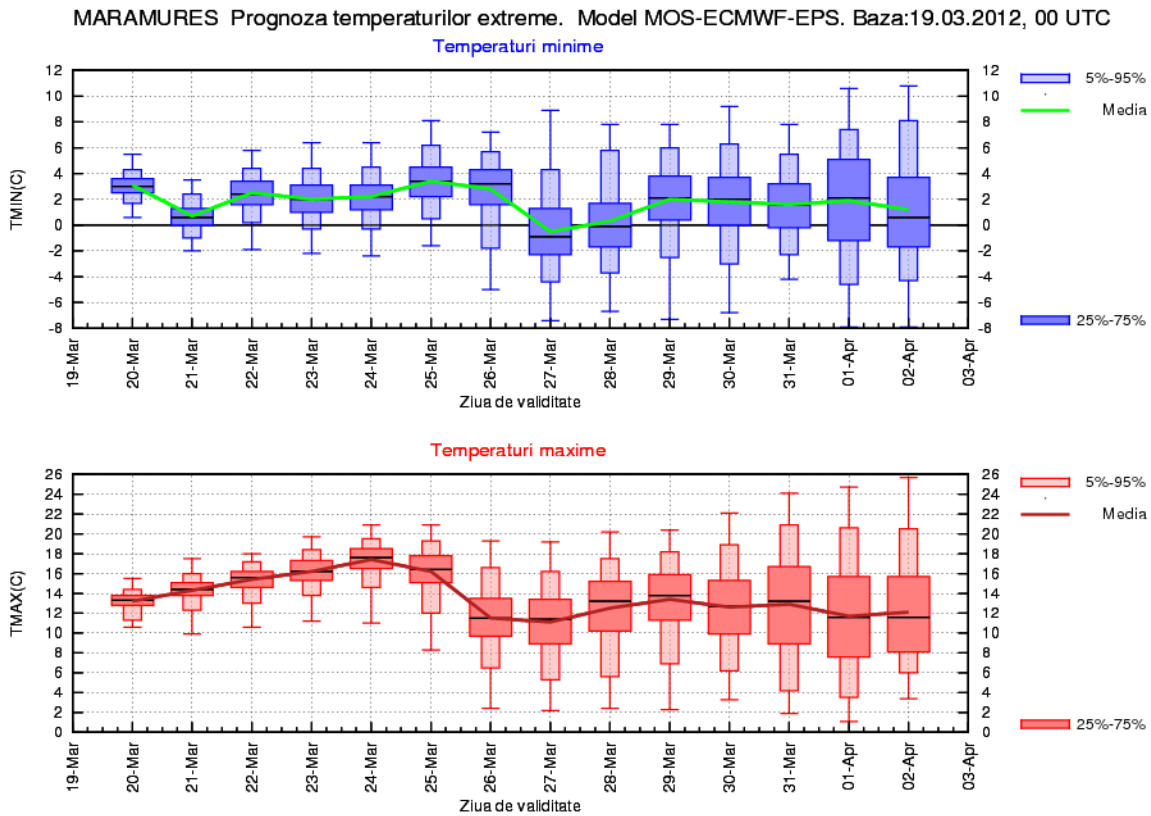
Vor fi ploi slabe, pe arii mai extinse între 26 și 28 martie.



MARAMURES

Temperaturile minime vor fi ușor variabile până spre 26 martie, apoi vor avea o tendință generală de scădere, iar la sfârșitul intervalului se vor situa aproape de limita înghețului. Temperaturile maxime vor fi ridicate până spre 25 martie, apoi vor deveni normale pentru această perioadă.

Temporar va ploua, în general slab, cu probabilitate mai mare între 25 și 27 martie și spre sfârșitul intervalului.

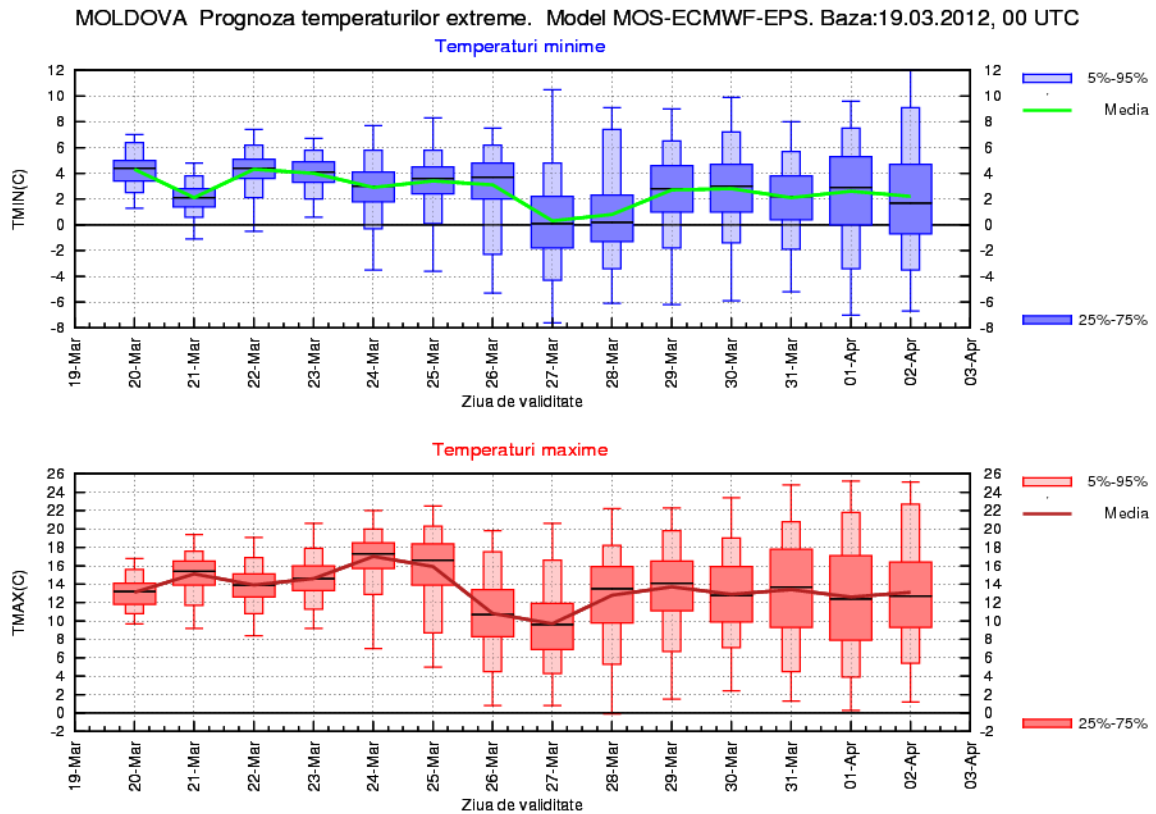


MOLDOVA

Temperaturile minime vor avea o tendință generală de ușoară scădere, iar spre sfârșitul intervalului vor fi comparabile cu mediile climatologice.

Temperaturile maxime se vor menține ridicate până spre 25 martie, apoi vor scădea spre normalul perioadei.

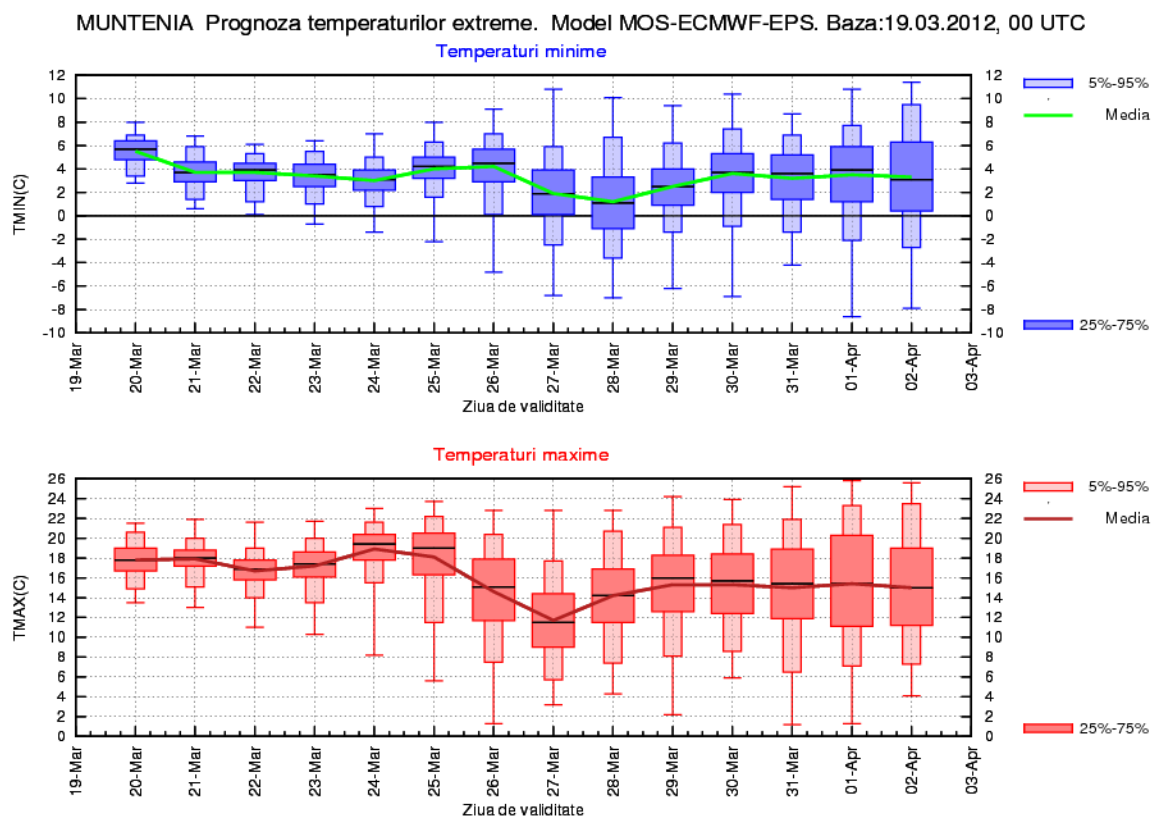
Va ploua pe arii mai extinse începând cu 25 martie, dar ploile vor fi, în general, slabe cantitativ.



MUNTENIA

Temperaturile minime se vor situa, în general, peste normalul perioadei. Temperaturile maxime vor avea o tendință de scădere treptată, astfel încât vor fi, spre sfârșitul intervalului, comparabile cu mediile climatologice.

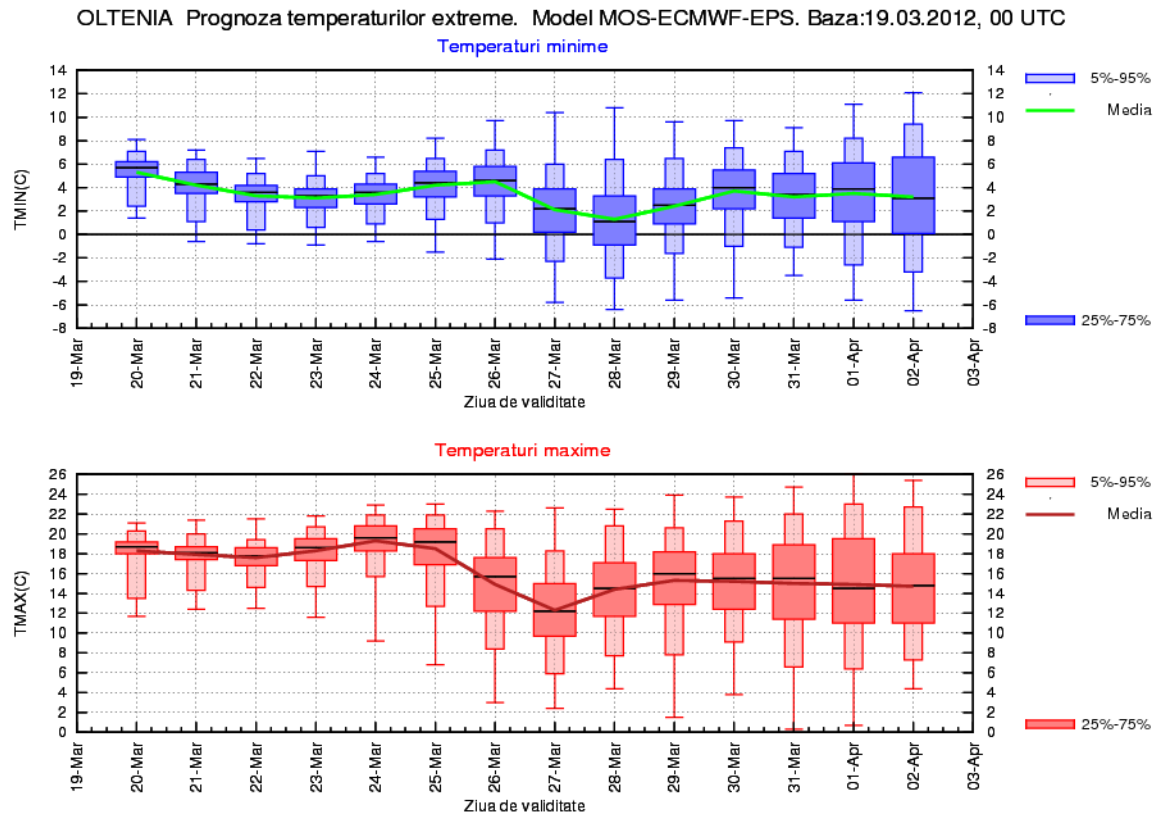
Până în jurul datei de 24 martie vor fi condiții foarte reduse de apariție a precipitațiilor, apoi va ploua pe arii relativ extinse, dar în general slab cantitativ.



OLTENIA

Temperaturile minime se vor situa, în general, peste normalul perioadei. Temperaturile maxime vor avea o tendință de scădere treptată, dar se vor menține peste mediile climatologice, îndeosebi în prima parte a intervalului, când vor fi valori frecvente de peste 18°C.

Ploile vor avea o probabilitate mai mare de apariție în jurul datei de 26 martie, dar vor fi slabe cantitativ.



LA MUNTE

Valorile termice vor fi în general negative noaptea, iar după data de 25 martie vor fi în scădere. Temperaturile maxime vor avea o tendință de scădere treptată, menținându-se însă pozitive.

Precipitațiile vor fi mai ales sub formă de ploaie, cu probabilitate mai mare de apariție după data de 25 martie și vor fi, în general, slabe.

