

COMUNICAT DE PRESĂ
Nr. 8 din 11 ianuarie 2011

Câștigul salarial^{*)} mediu în luna noiembrie 2010

*Pentru interpretarea corectă a rezultatelor, vă rugăm să consultați
Precizările metodologice din pagina 3 a Comunicatului de presă*

În luna noiembrie 2010, câștigul salarial mediu nominal brut a fost de 1900 lei, cu 2,9% mai mare decât luna precedentă.

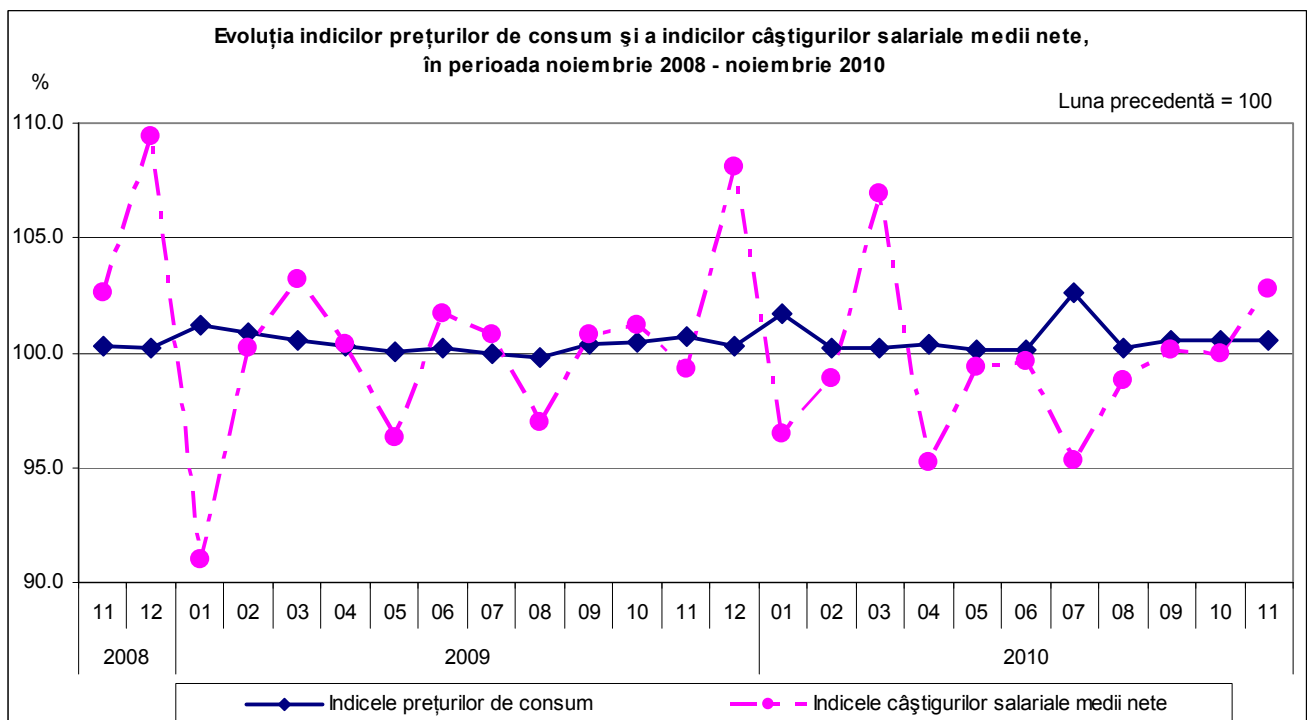
Câștigul salarial mediu nominal net a fost de 1377 lei, în creștere față de luna anterioară cu 37 lei (2,8%).

Valorile cele mai mari ale câștigului salarial mediu nominal net s-au înregistrat în activitățile de intermediari financiare (3380 lei), iar cele mai mici în hoteluri și restaurante (804 lei).

Câștigul salarial în raport cu evoluția prețurilor de consum

Indicele câștigului salarial real pentru luna noiembrie 2010 față de luna precedentă, calculat ca raport între indicele câștigului salarial nominal net și indicele prețurilor de consum, a fost de 102,3%.

Față de luna octombrie 1990, indicele câștigului salarial real a fost de 114,6%, cu 2,5 puncte procentuale mai mare față de cel înregistrat în luna octombrie 2010.



În cursul anului se înregistrează fluctuații ale câștigului salarial determinate, în principal, de acordarea celui de al 13-lea salariu și a primelor de sărbători (decembrie, martie/aprilie). Acestea influențează creșterile sau scăderile în funcție de perioada în care sunt acordate, conducând, în cele din urmă, la estomparea fluctuațiilor câștigului salarial lunar la nivelul întregului an.

^{*)} vezi Precizările metodologice de la punctul 4. Concepte și definiții.

Noiembrie 2010 comparativ cu octombrie 2010

În luna noiembrie 2010, în majoritatea activităților din **sectorul economic**¹, **nivelul câștigului salarial mediu net a fost în creștere** față de luna octombrie 2010, ca urmare a acordării de premii ocazionale (inclusiv prime de vacanță), plății sumelor din alte fonduri (inclusiv tichete de masă și tichete cadou), dar și realizărilor de producție ori încasărilor mai mari (funcție de contracte), a veniturilor din concedii fără plată ori din șomaj tehnic, a disponibilizărilor de personal cu salarii mici, după cum urmează:

- cu 12,3% în alte activități extractive;
- între 6% și 10% în fabricarea echipamentelor electrice, fabricarea calculatoarelor și a produselor electronice și optice, colectarea și epurarea apelor uzate, silvicultură și exploatare forestieră (inclusiv pescuit și acvacultură), captarea, tratarea și distribuția apei, activități de servicii anexe extracției;
- între 4% și 6% în depozitare și activități auxiliare pentru transport, fabricarea de mobilă, fabricarea de mașini, utilaje și echipamente n.c.a, fabricarea hârtiei și a produselor din hârtie, prelucrarea lemnului, fabricarea autovehiculelor de transport rutier, a remorcilor și semiremorcilor, fabricarea produselor din cauciuc și mase plastice, activități de servicii administrative și activități de servicii suport, fabricarea substanțelor și a produselor chimice.

Scăderile câștigului salarial mediu net față de luna precedentă au fost cauzate de acordarea în luna octombrie a primelor ocazionale (inclusiv prime de vacanță), plății sumelor din alte fonduri (inclusiv tichete de masă). De asemenea, în unele activități economice scăderea nivelului câștigului salarial mediu net din luna noiembrie a fost cauzată de nerealizările de producție ori încasărilor mai mici (funcție de contracte), de intrarea în șomaj tehnic și de dificultățile financiare din sectorul economic.

Cele mai semnificative scăderi ale câștigului salarial mediu net, din sectorul economic, s-au înregistrat după cum urmează:

- cu 16,2% în extracția minereurilor metalifere;
- între 4% și 5% în industria metalurgică, activități auxiliare intermediarilor financiare (inclusiv activități de asigurare și fonduri de pensii).

În **sectorul bugetar**² s-au înregistrat **creșteri ale câștigului salarial mediu net față de luna precedentă**, după cum urmează:

- învățământ (5,2%) - ca urmare a plății cu ora a cadrelor didactice (inclusiv a celor lucrate peste normă), pentru cumulul de funcții al acestora, respectiv a plății sumelor din alte fonduri ori pentru perioade anterioare;
- administrație publică (2,4%) - ca urmare a acordării, în unele instituții publice, de premii ocazionale (inclusiv prime de vacanță), plății sumelor din alte fonduri (inclusiv pentru perioade anterioare), dar și ca efect al disponibilizării personalului cu salarii mici;
- sănătate și asistență socială (1,2%) - ca urmare a acordării de prime ocazionale, respectiv plății drepturilor salariale restante convenite salariaților din unele unități (în special din domeniul asistenței sociale) care, în lunile anterioare, s-au confruntat cu dificultăți financiare.

Față de luna iunie 2010 (lună ce a precedat aplicarea prevederilor Legii nr.118/2010³), câștigul salarial mediu net din **luna noiembrie a scăzut** în sectorul bugetar cu 17,4% în sănătate și asistență socială, cu 17,1% în administrația publică, respectiv cu 16,5% în învățământ.

Noiembrie 2010 comparativ cu noiembrie 2009

Comparativ cu luna noiembrie a anului precedent, câștigul salarial mediu nominal net a crescut cu 0,8%. Indicele câștigului salarial real față de aceeași perioadă a anului precedent a fost de 93,6%.

¹ Exclusiv activitățile de administrație publică, învățământ, sănătate și asistență socială

² Vezi Precizările metodologice de la punctul 3 referitoare la „sectorul bugetar”.

³ Legea nr. 118/2010 privind unele măsuri necesare în vederea restabilirii echilibrului bugetar

Precizări metodologice

1. Datele lunare privind câștigul salarial și efectivul de salariați sunt obținute printr-o cercetare statistică selectivă. Pentru dimensionarea eșantionului s-a luat în considerare obținerea unor estimări ale principalelor caracteristici cercetate, care să fie afectate de erori în limita a +/-3% și garantate cu o probabilitate de 95%. Începând cu luna ianuarie 2010 eșantionul cuprinde 25000 unități economico-sociale. Unitățile din sectorul bugetar sunt cuprinse exhaustiv în cercetare, excepție făcând unitățile administrației publice locale pentru care datele la nivelul consiliilor locale comunale se culeg pe bază de eșantion reprezentativ la nivel de județ (cca. 770 de unități). Pentru sectorul economic, au fost incluse în cercetare unitățile cu 4 salariați și peste, care reprezintă 92,73% din numărul total al salariaților din acest sector.

Obiectivul cercetării statistice lunare asupra câștigurilor salariale îl constituie evaluarea tendințelor pe termen scurt ale câștigurilor salariale medii lunare și orare pe total economie și sectoare de activitate.

2. Datele obținute din cercetarea statistică lunară privind câștigurile salariale și efectivul de salariați sunt **agregate după activitatea omogenă a unităților**; aceasta înseamnă că în activitatea de administrație publică **nu sunt cuprinse** toate activitățile secundare desfășurate în administrația publică centrală și locală, de tipul:

- asistență socială,
- activități culturale, sportive și recreative,
- peisagistică și servicii pentru clădiri,
- agricultură,
- distribuția apei, salubritate, gestionarea deșeurilor, activități de decontaminare,
- construcții,
- transport și depozitare,
- producere și furnizare de energie electrică și termică, gaze, apă caldă și aer condiționat,
- închiriere și sub-inchiriere a bunurilor imobiliare etc.

Informațiile aferente activităților secundare sunt cuprinse, fiecare, la activitățile economice conform CAEN Rev.2 corespunzătoare.

3. Informațiile referitoare la „**sectorul bugetar**” trebuie utilizate cu atenție, deoarece datele se referă la statisticile din activitățile economice (agregate după activitatea omogenă) **conform CAEN Rev.2** de administrație publică, învățământ și sănătate și asistență socială (inclusiv sector privat pentru învățământ - cca.3%, respectiv sănătate și asistență socială - cca. 5%), exclusiv forțele armate și personalul asimilat (MAPn, SRI, MAI etc.).

Aceste statistici nu țin cont de forma de finanțare, scopul lor fiind cel de furnizare de informații pe activități economice conform CAEN Rev.2.

Informațiile corespunzătoare formei de finanțare sunt gestionate de Ministerul Finanțelor Publice, în conformitate cu prevederile OUG nr. 48/2005, cu completările și modificările ulterioare.

4. Concepte și definiții

Câștigul salarial nominal brut cuprinde salariile, respectiv drepturile în bani și în natură convenite salariaților pentru munca efectiv prestată (inclusiv pentru timpul lucrat suplimentar) potrivit formei de salarizare aplicată, sporurile și indemnizațiile acordate ca procent din salariu sau în sume fixe, alte adaosuri la salarii potrivit legii, sumele plătite pentru timpul nelucrat (indemnizațiile pentru concediile de odihnă și studii, zile de sărbătoare și alte zile libere, sumele plătite din fondul de salarii pentru concediile medicale), premiile, primele de vacanță și alte sume plătite din fondul de salarii conform actelor normative sau contractelor colective de muncă, sumele plătite din profitul net și alte fonduri (inclusiv contravaloarea tichetelor de masă).

Câștigul salarial nominal net se obține prin scăderea din câștigul salarial nominal brut a: impozitului, contribuției salariaților pentru asigurările sociale de sănătate, contribuției individuale de asigurări sociale de stat și a contribuției salariaților la bugetul asigurărilor pentru șomaj.

Câștigul salarial mediu lunar reprezintă raportul dintre sumele plătite salariaților de către agenții economici în luna de referință, indiferent pentru ce perioadă se cuvin și numărul mediu de salariați. Numărul mediu al salariaților reprezintă o medie aritmetică simplă calculată pe baza efectivelor zilnice ale salariaților din luna respectivă. Salariații care nu sunt angajați cu normă întreagă se includ în numărul mediu proporțional cu timpul de lucru prevăzut în contractul de muncă. În efectivul de salariați luat în calcul se includ numai persoanele care au fost plătite pentru luna respectivă. Nu se iau în considerare: salariații aflați în concediu fără plată, în grevă, detașați la lucru în străinătate și cei al căror contract de muncă/raport de serviciu a fost suspendat.

Indicele câștigului salarial nominal brut se calculează ca raport între câștigul salarial mediu nominal brut din luna curentă și cel din luna de comparație, exprimat procentual.

Indicele câștigului salarial nominal net se calculează ca raport între câștigul salarial mediu nominal net din luna curentă și cel din luna de comparație, exprimat procentual.

Indicele câștigului salarial real se calculează ca raport între indicele câștigului salarial nominal mediu net și indicele general al prețurilor de consum al populației, exprimat procentual.

Informații suplimentare se pot obține din publicația Buletinul Statistic Lunar nr. 11./2010.

Următorul comunicat de presă va apărea vineri, 4 februarie 2011.

Tabel 1. CÂȘTIGURILE SALARIALE PE DIVIZIUNI CAEN

	DIVIZIUNE CAEN Rev.2	CÂȘTIGUL SALARIAL MEDIU ÎN LUNA NOIEMBRIE 2010			
		BRUT		NET	
		LEI	% față de octombrie 2010	LEI	% față de octombrie 2010
TOTAL ECONOMIE		1900	102,9	1377	102,8
Agricultură, silvicultură și pescuit	01-03	1492	104,8	1088	104,5
Agricultură, vânătoare și servicii anexe	01	1418	103,2	1039	103,1
Silvicultură și exploatare forestieră; pescuit și acvacultură	02-03	1652	107,3	1194	106,8
Industrie total	05-39	1964	102,6	1425	102,5
Industria extractivă	05-09	3358	102,2	2379	102,0
Extracția cărbunelui superior și inferior	05	3244	103,4	2308	102,8
Extracția petrolului brut și a gazelor naturale	06	3779	100,5	2656	100,5
Extracția minereurilor metalifere	07	2856	83,7	2034	83,8
Alte activități extractive	08	2169	112,9	1563	112,3
Activități de servicii anexe extracției	09	3685	106,5	2626	106,4
Industria prelucrătoare	10-33	1759	102,7	1283	102,6
Industria alimentară	10	1289	98,4	951	98,7
Fabricarea băuturilor	11	2287	104,0	1652	103,7
Fabricarea produselor din tutun	12	4270	102,2	3032	102,6
Fabricarea produselor textile	13	1515	99,1	1113	99,1
Fabricarea articolelor de îmbrăcăminte	14	1177	102,9	879	102,8
Tăbăcirea și finisarea pieilor; fabricarea articolelor de voiaj și marochinărie, harnașamentelor și încălțăminte; prepararea și vopsirea blănurilor	15	1294	104,1	959	103,8
Prelucrarea lemnului, fabricarea produselor din lemn și plută, cu excepția mobilei; fabricarea articolelor din paie și din alte materiale vegetale împletite	16	1239	104,6	915	104,5
Fabricarea hârtiei și a produselor din hârtie	17	1824	104,6	1328	104,7
Tipărirea și reproducerea pe suporturi a înregistrărilor	18	1876	101,0	1368	101,4
Fabricarea produselor de cocserie și a produselor obținute din prelucrarea țițeiului	19	3739	98,4	2638	98,1
Fabricarea substanțelor și a produselor chimice	20	2401	104,0	1735	104,0
Fabricarea produselor farmaceutice de bază și a preparatelor farmaceutice	21	2873	104,1	2049	103,5
Fabricarea produselor din cauciuc și mase plastice	22	1891	104,1	1375	104,2
Fabricarea altor produse din minerale nemetalice	23	2037	101,6	1472	101,7
Industria metalurgică	24	2337	94,4	1695	95,1

	DIVIZIUNE	CÂȘTIGUL SALARIAL MEDIU ÎN LUNA NOIEMBRIE 2010				
		CAEN Rev.2	BRUT		NET	
			LEI	% față de octombrie 2010	LEI	% față de octombrie 2010
Industria construcțiilor metalice și a produselor din metal, exclusiv mașini, utilaje și instalații	25	1783	102,1	1298	102,0	
Fabricarea calculatoarelor și a produselor electronice și optice	26	2397	109,0	1730	108,5	
Fabricarea echipamentelor electrice	27	2063	109,8	1494	109,1	
Fabricarea de mașini, utilaje și echipamente n.c.a	28	2100	105,6	1520	105,2	
Fabricarea autovehiculelor de transport rutier, a remorcilor și semiremorcilor	29	2212	104,6	1604	104,4	
Fabricarea altor mijloace de transport	30	2375	99,7	1740	100,5	
Fabricarea de mobilă	31	1364	105,7	1005	105,7	
Alte activități industriale n.c.a.	32	1468	104,0	1083	103,9	
Repararea, întreținerea și instalarea mașinilor și echipamentelor	33	2234	100,0	1615	100,2	
Producția și furnizarea de energie electrică și termică, gaze, apă caldă și aer condiționat	35	3620	102,2	2579	102,1	
Distribuția apei; salubritate gestionarea deșeurilor, activități de decontaminare	36-39	1789	104,6	1299	104,3	
Captarea, tratarea și distribuția apei	36	2195	107,0	1584	106,6	
Colectarea și epurarea apelor uzate	37	2053	107,9	1492	107,5	
Colectarea, tratarea și eliminarea deșeurilor; activități de recuperare a materialelor reciclabile; activități și servicii de decontaminare	38-39	1396	100,5	1022	100,5	
Construcții	41-43	1599	102,0	1163	102,1	
Comerț cu ridicata și cu amănuntul; repararea autovehiculelor și motocicletelor	45-47	1658	103,9	1203	103,8	
Transport și depozitare	49-53	2133	103,2	1537	103,2	
Transporturi terestre și transporturi prin conducte	49	1897	102,6	1369	102,5	
Transporturi pe apă	50	2654	100,6	1942	100,5	
Transporturi aeriene	51	4757	102,6	3369	103,2	
Depozitare și activități auxiliare pentru transport	52	2865	105,9	2045	105,8	
Activități de poștă și de curier	53	1749	100,9	1285	100,9	
Hoteluri și restaurante	55-56	1077	101,1	804	101,0	
Informații și comunicații	58-63	3867	99,7	2832	99,9	
Activități de editare	58	3530	100,6	2658	100,6	

	DIVIZIUNE	CÂȘTIGUL SALARIAL MEDIU ÎN LUNA NOIEMBRIE 2010				
		CAEN Rev.2	BRUT		NET	
			LEI	% față de octombrie 2010	LEI	% față de octombrie 2010
Activități de producție cinematografică, video și de programe de televiziune; înregistrări audio și activități de editare muzicală; activități de difuzare și transmitere de programe	59-60	3050	101,3	2162	99,5	
Telecomunicații	61	3979	96,8	2856	97,7	
Activități de servicii în tehnologia informației; activități de servicii informatice	62-63	4403	102,4	3289	102,3	
Intermedieri financiare și asigurări	64-66	4479	102,4	3180	102,4	
Intermedieri financiare, cu excepția activităților de asigurări și ale fondurilor de pensii	64	4761	103,2	3380	103,2	
Activități de asigurări, reasigurări și ale fondurilor de pensii (cu excepția celor din sistemul public de asigurări sociale)	65	3688	100,1	2618	100,1	
Activități auxiliare intermedierilor financiare, activități de asigurare și fonduri de pensii	66	3021	95,3	2152	95,3	
Tranzacții imobiliare	68	1783	102,1	1296	102,3	
Activități profesionale, științifice și tehnice	69-75	2946	104,2	2106	103,8	
Din care:						
Cercetare-dezvoltare	72	2900	102,9	2072	103,1	
Activități de servicii administrative și activități de servicii suport	77-82	1300	104,3	956	104,1	
Administrație publică și apărare; asigurări sociale din sistemul public^{*)}	84	2227	102,6	1601	102,4	
Învățământ	85	1690	105,2	1223	105,2	
Sănătate și asistență socială	86-88	1457	101,3	1072	101,2	
Activități de spectacole, culturale și recreative	90-93	1376	103,8	1005	103,6	
Alte activități de servicii	94-96	1133	100,9	831	100,7	

^{*)} exclusiv forțele armate și asimilați

Tabel 2. Evoluția caștigului salarial mediu brut (noiembrie 2009 – noiembrie 2010)

LEI

	Cod CAEN Rev.2	Nov.	Dec.	Jan.	Febr.	Mart.	Apr.	Mai.	Iun.	Iul.	Aug.	Sept.	Oct.	Nov.	
		2009			2010										
TOTAL ECONOMIE		1866	2023	1967	1940	2074	1973	1962	1951	1868	1846	1846	1846	1900	
Agricultură, silvicultură și pescuit	01-03	1337	1610	1404	1389	1428	1401	1394	1399	1402	1383	1402	1423	1492	
Agricultură, vânătoare și servicii anexe	01	1237	1314	1388	1351	1367	1364	1367	1351	1363	1330	1351	1374	1418	
Silvicultură și exploatare forestieră; pescuit și acvacultură	02-03	1536	2196	1439	1471	1558	1480	1455	1515	1495	1511	1522	1539	1652	
Industrie total	05-39	1796	1983	1780	1775	1959	1867	1879	1905	1953	1932	1953	1915	1964	
Industria extractivă	05-09	3173	3667	3124	3086	3639	3175	3276	3415	3428	3554	4045	3287	3358	
Extracția cărbunelui superior și inferior	05	3076	3549	3148	3018	3628	3043	2882	2991	3437	3543	3100	3138	3244	
Extracția petrolului brut și a gazelor naturale	06	3657	4244	3510	3480	4272	3703	4038	4230	3946	4125	5729	3762	3779	
Extracția minereurilor metalifere	07	2405	2753	2317	2430	2637	2647	2459	2559	2744	2631	2646	3413	2856	
Alte activități extractive	08	1891	2432	1833	1935	1970	1751	1855	1911	1802	1991	1925	1921	2169	
Activități de servicii anexe extracției	09	3702	3782	3262	3295	3452	3371	3594	3751	3560	3556	3733	3461	3685	
Industria prelucrătoare	10-33	1590	1709	1561	1580	1718	1652	1662	1697	1732	1704	1714	1713	1759	
Industria alimentară	10	1293	1366	1237	1240	1318	1257	1265	1262	1276	1269	1293	1310	1289	
Fabricarea băuturilor	11	1981	2284	2185	2165	2427	2269	2206	2422	2305	2359	2307	2198	2287	
Fabricarea produselor din tutun	12	3654	4100	3590	4248	5670	3852	4261	4173	4390	4102	4211	4180	4270	
Fabricarea produselor textile	13	1363	1490	1352	1394	1486	1389	1425	1468	1491	1416	1470	1528	1515	
Fabricarea articolelor de îmbrăcăminte	14	1049	1096	1055	1047	1092	1070	1089	1133	1165	1147	1134	1144	1177	
Tăbăcirea și finisarea pieilor; fabricarea articolelor de voiaj și marochinărie, harnașamentelor și încălțăminte; prepararea și vopsirea blănurilor	15	1131	1175	1116	1126	1152	1144	1178	1212	1237	1188	1218	1243	1294	
Prelucrarea lemnului, fabricarea produselor din lemn și plută, cu excepția mobilei; fabricarea articolelor din paie și din alte materiale vegetale împletite	16	1158	1145	1120	1130	1263	1150	1175	1144	1162	1157	1156	1184	1239	
Fabricarea hârtiei și a produselor din hârtie	17	1560	1741	1553	1546	1685	1668	1680	1683	1714	1748	1733	1743	1824	
Tipărirea și reproducerea pe suporturi a înregistrărilor	18	1698	1955	1713	1718	1898	1785	1822	1910	1798	1851	1809	1857	1876	
Fabricarea produselor de cocserie și a produselor obținute din prelucrarea țițeiului	19	3816	4196	2981	3422	3656	3777	3971	4206	3965	4030	4786	3799	3739	
Fabricarea substanțelor și a produselor chimice	20	2193	2312	2163	2126	2294	2285	2231	2323	2416	2306	2397	2309	2401	
Fabricarea produselor farmaceutice de bază și a preparatelor farmaceutice	21	2561	3436	2617	2901	3225	2967	2882	3031	2823	2764	3138	2761	2873	
Fabricarea produselor din cauciuc și mase plastice	22	1645	1708	1611	1623	1794	1669	1780	1771	1795	1744	1806	1817	1891	
Fabricarea altor produse din minerale nemetalice	23	1806	2059	1926	1829	2282	2007	1946	2012	2050	2043	1970	2004	2037	
Industria metalurgică	24	2065	2450	2122	2170	2322	2374	2468	2294	2601	2484	2393	2476	2337	
Industria construcțiilor metalice și a produselor din metal, exclusiv mașini, utilaje și instalații	25	1642	1741	1568	1601	1715	1657	1657	1696	1744	1737	1731	1747	1783	
Fabricarea calculatoarelor și a produselor electronice și optice	26	2039	2248	1982	2054	2195	2058	2077	2293	2202	2199	2165	2199	2397	
Fabricarea echipamentelor electrice	27	1752	2053	1672	1689	1930	1751	1761	1819	1881	1876	1863	1879	2063	
Fabricarea de mașini, utilaje și echipamente n.c.a	28	1890	1942	1902	1857	1966	1914	1913	2030	1996	1943	1975	1989	2100	
Fabricarea autovehiculelor de transport rutier, a remorcilor și semiremorcilor	29	1934	1987	1810	1923	2103	2061	2087	2099	2179	2114	2117	2115	2212	
Fabricarea altor mijloace de transport	30	2218	2591	2204	2202	2399	2410	2252	2383	2492	2461	2426	2382	2375	
Fabricarea de mobilă	31	1243	1268	1232	1241	1317	1258	1232	1257	1256	1248	1272	1290	1364	
Alte activități industriale n.c.a.	32	1278	1271	1378	1370	1443	1359	1390	1422	1411	1413	1406	1412	1468	
Repararea, întreținerea și instalarea mașinilor și echipamentelor	33	2050	2176	2007	1986	2256	2139	2184	2170	2294	2284	2255	2233	2234	

	Cod CAEN Rev.2	Nov.	Dec.	Ian.	Febr.	Mart.	Apr.	Mai.	Iun.	Iul.	Aug.	Sept.	Oct.	Nov.
		2009			2010									
Producția și furnizarea de energie electrică și termică, gaze, apă caldă și aer condiționat	35	3448	4122	3443	3233	3665	3611	3678	3510	3818	3701	3471	3543	3620
Distribuția apei; salubritate gestionarea deșeurilor, activități de decontaminare	36-39	1601	1829	1659	1602	1794	1696	1651	1679	1676	1684	1703	1710	1789
Captarea, tratarea și distribuția apei	36	1913	2260	1897	1842	2199	1999	1929	2009	2022	2049	2071	2051	2195
Colectarea și epurarea apelor uzate	37	1878	1983	1858	1740	1987	1944	1945	1917	1917	1899	1868	1903	2053
Colectarea, tratarea și eliminarea deșeurilor; activități de recuperare a materialelor reciclabile; activități și servicii de decontaminare	38-39	1327	1454	1434	1384	1435	1421	1390	1382	1361	1354	1371	1389	1396
Construcții	41-43	1551	1650	1549	1508	1583	1554	1559	1573	1581	1575	1573	1568	1599
Comerț cu ridicata și cu amănuntul; repararea autovehiculelor și motocicletelor	45-47	1548	1664	1540	1540	1613	1603	1574	1572	1589	1585	1596	1596	1658
Transport și depozitare	49-53	1997	2189	2053	2011	2116	2158	2156	2154	2159	2124	2091	2066	2133
Transporturi terestre și transporturi prin conducte	49	1789	1898	1855	1809	1879	1958	1912	1914	1933	1900	1885	1849	1897
Transporturi pe apă	50	2306	2368	2679	2590	2709	2828	2642	2507	2598	2525	2566	2639	2654
Transporturi aeriene	51	4607	4754	4520	4484	4639	4539	4680	4706	4760	4730	4724	4635	4757
Depozitare și activități auxiliare pentru transport	52	2661	3211	2680	2608	2710	2794	2922	2912	2877	2828	2718	2705	2865
Activități de poștă și de curier	53	1659	1728	1695	1708	1928	1775	1782	1782	1759	1751	1735	1733	1749
Hoteluri și restaurante	55-56	1031	1086	1098	1038	1063	1075	1061	1057	1078	1061	1062	1065	1077
Informații și comunicații	58-63	3348	3903	3492	3572	3911	3894	3646	3769	3812	3928	4016	3880	3867
Activități de editare	58	3017	2977	2983	3078	3405	3094	3131	3123	3269	3594	3459	3508	3530
Activități de producție cinematografică, video și de programe de televiziune; înregistrări audio și activități de editare muzicală; activități de difuzare și transmitere de programe	59-60	2832	3134	2687	2617	2711	2820	2821	2873	3011	3233	2983	3011	3050
Telecomunicații	61	3596	4724	3828	3995	4311	4566	3914	4275	4130	4073	4353	4110	3979
Activități de servicii în tehnologia informației; activități de servicii informatice	62-63	3554	3802	3880	3869	4383	4120	4150	4026	4223	4350	4530	4299	4403
Intermedieri financiare și asigurări	64-66	4377	5268	4325	4322	5618	4832	4926	4544	4585	4441	4640	4372	4479
Intermedieri financiare, cu excepția activităților de asigurări și ale fondurilor de pensii	64	4778	5767	4447	4533	6110	5086	5320	4843	4847	4683	4973	4615	4761
Activități de asigurări, reasigurări și ale fondurilor de pensii (cu excepția celor din sistemul public de asigurări sociale)	65	3259	3962	4039	3634	4116	4026	3692	3687	3894	3812	3684	3683	3688
Activități auxiliare intermedierilor financiare, activități de asigurare și fonduri de pensii	66	2382	2540	3592	3579	3600	3876	3405	3153	3145	3059	2998	3169	3021
Tranzacții imobiliare	68	1757	1942	1867	1726	1843	1996	1807	1829	1747	1764	1739	1746	1783
Activități profesionale, științifice și tehnice	69-75	2822	3076	2782	2903	3006	2838	2866	2929	2926	2850	2813	2827	2946
Din care:														
Cercetare-dezvoltare	72	2874	3165	2594	2783	2765	2770	2818	2849	2783	2792	2763	2817	2900
Activități de servicii administrative și activități de servicii suport	77-82	1217	1259	1232	1212	1257	1232	1224	1254	1246	1245	1227	1247	1300
Administrație publică și apărare; asigurări sociale din sistemul public^{*)}	84	2650	2908	3091	2998	3085	2819	2829	2697	2301	2328	1941	2170	2227
Învățământ	85	2017	2004	2312	2286	2409	2139	2091	2045	1570	1466	1545	1606	1690

	Cod CAEN Rev.2	Nov.	Dec.	Jan.	Febr.	Mart.	Apr.	Mai.	Iun.	Iul.	Aug.	Sept.	Oct.	Nov.
		2009		2010										
Sănătate și asistență socială	86-88	1693	1664	2003	1889	1882	1806	1814	1779	1418	1408	1411	1439	1457
Activități de spectacole, culturale și recreative	90-93	1594	1681	2019	1682	1683	1624	1596	1571	1330	1348	1327	1325	1376
Alte activități de servicii	94-96	1072	1122	1139	1128	1195	1153	1166	1172	1139	1150	1134	1123	1133

^{*)} exclusiv forțele armate și asimilați

Tabelul 3. Evoluția caștigului salarial mediu net (noiembrie 2009 – noiembrie 2010)

LEI

	Cod CAEN Rev.2	Nov.	Dec.	Jan.	Febr.	Mart.	Apr.	Mai.	Iun.	Iul.	Aug.	Sept.	Oct.	Nov.	
		2009			2010										
TOTAL ECONOMIE		1366	1477	1426	1411	1509	1436	1428	1422	1355	1339	1340	1340	1377	
Agricultură, silvicultură și pescuit	01-03	997	1191	1033	1026	1055	1033	1027	1034	1028	1013	1026	1041	1088	
Agricultură, vânătoare și servicii anexe	01	927	982	1022	999	1010	1006	1007	997	1001	976	991	1008	1039	
Silvicultură și exploatare forestieră; pescuit și acvacultură	02-03	1137	1603	1057	1084	1151	1092	1075	1121	1095	1100	1108	1118	1194	
Industrie total	05-39	1327	1458	1306	1305	1441	1374	1384	1402	1419	1403	1419	1390	1425	
Industria extractivă	05-09	2260	2614	2214	2188	2606	2279	2367	2474	2425	2525	2875	2333	2379	
Extracția cărbunelui superior și inferior	05	2201	2557	2228	2135	2635	2237	2165	2254	2434	2545	2250	2246	2308	
Extracția petrolului brut și a gazelor naturale	06	2575	2987	2470	2449	3004	2605	2850	2989	2771	2897	4022	2643	2656	
Extracția minereurilor metalifere	07	1725	1959	1661	1757	1927	1908	1783	1846	1957	1878	1888	2426	2034	
Alte activități extractive	08	1383	1764	1335	1418	1449	1287	1351	1406	1311	1436	1391	1392	1563	
Activități de servicii anexe extracției	09	2658	2705	2342	2362	2489	2410	2567	2696	2540	2535	2657	2469	2626	
Industria prelucrătoare	10-33	1186	1269	1155	1172	1274	1225	1233	1256	1266	1244	1253	1251	1283	
Industria alimentară	10	964	1015	920	922	980	936	941	939	942	935	952	964	951	
Fabricarea băuturilor	11	1447	1658	1579	1571	1746	1640	1591	1746	1658	1697	1663	1593	1652	
Fabricarea produselor din tutun	12	2585	2896	2537	3004	4059	2805	3126	2943	3111	2893	2980	2954	3032	
Fabricarea produselor textile	13	1027	1116	1014	1047	1121	1045	1072	1101	1097	1044	1086	1123	1113	
Fabricarea articolelor de îmbrăcăminte	14	811	843	809	804	841	822	837	870	875	860	850	855	879	
Tăbăcirea și finisarea pieilor; fabricarea articolelor de voiaj și marochinărie, harnașamentelor și încălțăminte; prepararea și vopsirea blănurilor	15	866	898	848	861	882	876	901	925	925	884	906	924	959	
Prelucrarea lemnului, fabricarea produselor din lemn și plută, cu excepția mobilei; fabricarea articolelor din paie și din alte materiale vegetale împletite	16	865	857	835	845	939	860	879	857	861	857	856	876	915	
Fabricarea hârtiei și a produselor din hârtie	17	1163	1287	1147	1147	1257	1245	1247	1258	1251	1275	1262	1268	1328	
Tipărirea și reproducerea pe suporturi a înregistrărilor	18	1255	1434	1249	1262	1397	1314	1345	1411	1316	1341	1315	1349	1368	
Fabricarea produselor de cocserie și a produselor obținute din prelucrarea țițeiului	19	2724	2998	2127	2440	2621	2691	2837	2972	2791	2826	3376	2689	2638	
Fabricarea substanțelor și a produselor chimice	20	1608	1692	1573	1561	1687	1667	1635	1697	1749	1665	1730	1669	1735	
Fabricarea produselor farmaceutice de bază și a preparatelor farmaceutice	21	1858	2468	1884	2092	2327	2136	2074	2189	2019	1976	2235	1980	2049	
Fabricarea produselor din cauciuc și mase plastice	22	1220	1263	1189	1201	1322	1236	1309	1306	1307	1273	1322	1320	1375	
Fabricarea altor produse din minerale nemetalice	23	1325	1511	1400	1339	1663	1469	1421	1467	1477	1475	1421	1448	1472	
Industria metalurgică	24	1531	1798	1558	1594	1706	1733	1799	1678	1870	1788	1727	1783	1695	
Industria construcțiilor metalice și a produselor din metal, exclusiv mașini, utilaje și instalații	25	1222	1302	1159	1185	1274	1228	1225	1251	1274	1265	1261	1272	1298	
Fabricarea calculatoarelor și a produselor electronice și optice	26	1497	1640	1455	1520	1626	1520	1524	1675	1597	1595	1570	1595	1730	
Fabricarea echipamentelor electrice	27	1297	1511	1233	1247	1420	1305	1303	1351	1376	1359	1356	1369	1494	
Fabricarea de mașini, utilaje și echipamente n.c.a	28	1398	1432	1387	1367	1450	1414	1406	1489	1450	1410	1436	1445	1520	
Fabricarea autovehiculelor de transport rutier, a remorcilor și semiremorcilor	29	1442	1479	1348	1415	1555	1519	1562	1550	1583	1543	1551	1536	1604	
Fabricarea altor mijloace de transport	30	1661	1881	1597	1603	1751	1759	1629	1732	1802	1777	1760	1731	1740	
Fabricarea de mobilă	31	939	961	925	938	995	953	931	949	936	924	939	951	1005	
Alte activități industriale n.c.a.	32	964	962	1034	1031	1088	1023	1047	1070	1046	1044	1037	1042	1083	
Repararea, întreținerea și instalarea mașinilor și echipamentelor	33	1516	1604	1466	1455	1656	1565	1589	1585	1659	1648	1629	1612	1615	

	Cod CAEN Rev.2	Nov.	Dec.	Jan.	Febr.	Mart.	Apr.	Mai.	Iun.	Iul.	Aug.	Sept.	Oct.	Nov.
		2009			2010									
Producția și furnizarea de energie electrică și termică, gaze, apă caldă și aer condiționat	35	2487	2954	2472	2324	2633	2595	2652	2536	2730	2640	2483	2527	2579
Distribuția apei; salubritate gestionarea deșeurilor, activități de decontaminare	36-39	1183	1342	1217	1180	1315	1244	1214	1232	1220	1226	1239	1245	1299
Captarea, tratarea și distribuția apei	36	1408	1645	1389	1353	1603	1460	1412	1468	1463	1482	1496	1486	1584
Colectarea și epurarea apelor uzate	37	1394	1463	1364	1286	1460	1434	1435	1411	1395	1381	1363	1388	1492
Colectarea, tratarea și eliminarea deșeurilor; activități de recuperare a materialelor reciclabile; activități și servicii de decontaminare	38-39	986	1075	1055	1021	1058	1046	1025	1020	999	993	1006	1017	1022
Construcții	41-43	1141	1215	1132	1116	1170	1144	1143	1152	1151	1146	1144	1139	1163
Comerț cu ridicata și cu amănuntul; repararea autovehiculelor și motocicletelor	45-47	1135	1217	1125	1127	1180	1172	1152	1150	1155	1151	1159	1159	1203
Transport și depozitare	49-53	1458	1593	1483	1456	1533	1562	1560	1564	1555	1530	1510	1490	1537
Transporturi terestre și transporturi prin conducte	49	1307	1381	1337	1307	1359	1415	1381	1386	1394	1371	1366	1336	1369
Transporturi pe apă	50	1681	1739	1960	1892	1999	2081	1953	1849	1903	1847	1877	1932	1942
Transporturi aeriene	51	3262	3361	3184	3168	3264	3192	3295	3314	3367	3330	3324	3265	3369
Depozitare și activități auxiliare pentru transport	52	1915	2312	1913	1866	1945	2002	2095	2094	2054	2014	1940	1932	2045
Activități de poștă și de curier	53	1252	1297	1269	1281	1440	1330	1332	1340	1290	1284	1273	1273	1285
Hoteluri și restaurante	55-56	771	810	814	775	794	803	792	791	799	787	787	796	804
Informații și comunicații	58-63	2432	2839	2545	2599	2871	2839	2668	2759	2779	2873	2938	2836	2832
Activități de editare	58	2246	2214	2219	2299	2594	2355	2385	2376	2463	2708	2624	2643	2658
Activități de producție cinematografică, video și de programe de televiziune; înregistrări audio și activități de editare muzicală; activități de difuzare și transmitere de programe	59-60	2035	2241	1921	1874	1937	2017	2017	2056	2141	2299	2119	2172	2162
Telecomunicații	61	2560	3398	2747	2847	3111	3252	2803	3060	2931	2898	3101	2922	2856
Activități de servicii în tehnologia informației; activități de servicii informatice	62-63	2642	2811	2884	2880	3249	3067	3081	3007	3169	3271	3394	3215	3289
Intermedieri financiare și asigurări	64-66	3141	3761	3078	3078	3998	3439	3506	3233	3250	3152	3297	3104	3180
Intermedieri financiare, cu excepția activităților de asigurări și ale fondurilor de pensii	64	3426	4111	3163	3226	4345	3620	3783	3442	3436	3323	3534	3276	3380
Activități de asigurări, reasigurări și ale fondurilor de pensii (cu excepția celor din sistemul public de asigurări sociale)	65	2342	2848	2882	2597	2936	2868	2642	2635	2757	2705	2612	2615	2618
Activități auxiliare intermedierilor financiare, activități de asigurare și fonduri de pensii	66	1731	1840	2552	2546	2575	2750	2419	2246	2239	2179	2139	2258	2152
Tranzacții imobiliare	68	1286	1415	1356	1258	1343	1452	1320	1333	1277	1289	1269	1267	1296
Activități profesionale, științifice și tehnice	69-75	2023	2209	1990	2077	2152	2033	2052	2105	2095	2037	2011	2029	2106
Din care:														
Cercetare-dezvoltare	72	2066	2271	1863	1994	1982	1984	2029	2039	2008	1992	1977	2010	2072
Activități de servicii administrative și activități de servicii suport	77-82	905	936	908	896	931	913	909	928	916	915	904	918	956
Administrație publică și apărare; asigurări sociale din sistemul public^{*)}	84	1913	2098	2204	2142	2205	2015	2021	1931	1653	1673	1404	1563	1601

	Cod CAEN Rev.2	Nov.	Dec.	Jan.	Febr.	Mart.	Apr.	Mai.	Iun.	Iul.	Aug.	Sept.	Oct.	Nov.
		2009		2010										
Învățământ	85	1449	1442	1644	1632	1714	1531	1495	1464	1133	1063	1119	1163	1223
Sănătate și asistență socială	86-88	1249	1232	1451	1372	1370	1315	1320	1298	1041	1036	1037	1059	1072
Activități de spectacole, culturale și recreative	90-93	1164	1225	1452	1220	1220	1178	1160	1144	976	988	972	970	1005
Alte activități de servicii	94-96	792	827	836	833	881	849	858	862	838	843	834	825	831

^{*)} exclusiv forțele armate și asimilați