

**COMUNICAT DE PRESĂ**  
Nr. 23 din 4 februarie 2011

**Câștigul salarial<sup>\*)</sup> mediu în luna decembrie 2010**

*Pentru interpretarea corectă a rezultatelor, vă rugăm să consultați  
Precizările metodologice din pagina 3 a Comunicatului de presă*

În luna decembrie 2010, câștigul salarial mediu nominal brut a fost de 2067 lei, cu 8,8% mai mare decât luna precedentă.

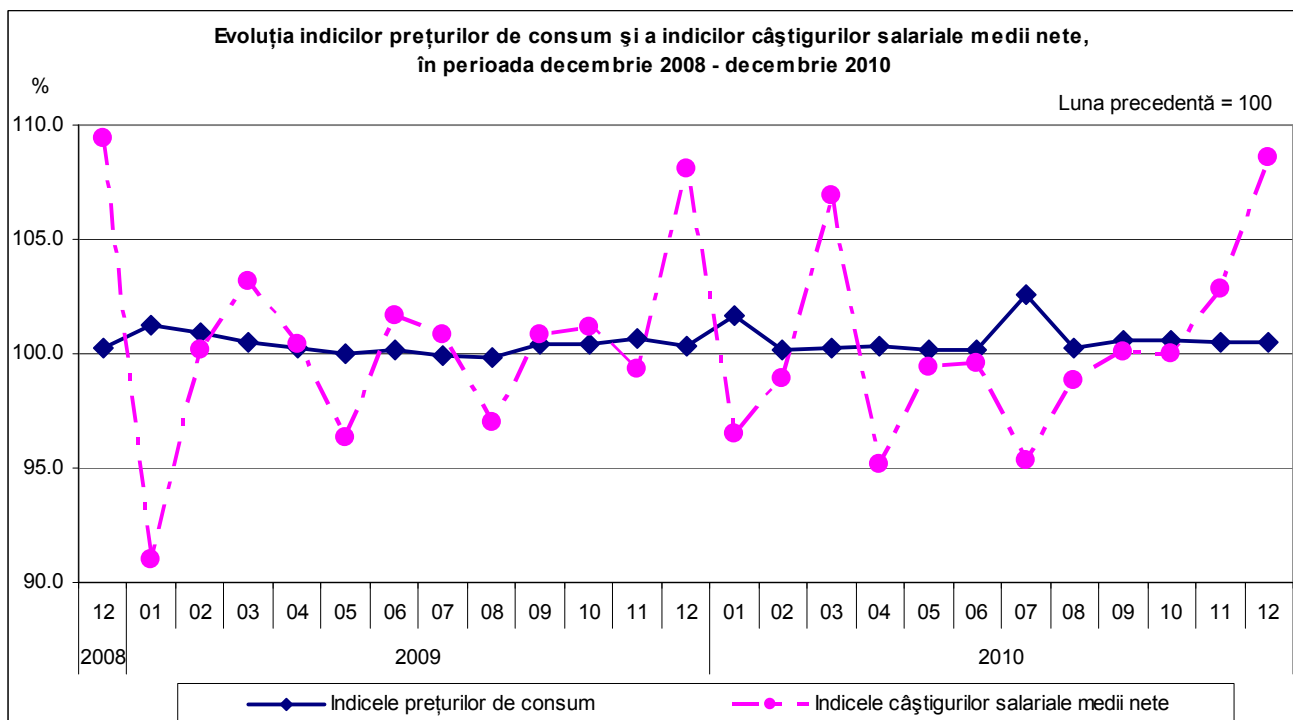
Câștigul salarial mediu nominal net a fost de 1496 lei, în creștere față de luna anterioară cu 119 lei (8,6%).

Valorile cele mai mari ale câștigului salarial mediu nominal net s-au înregistrat în activitățile de intermediari financiare (4100 lei), iar cele mai mici în hoteluri și restaurante (856 lei).

**Câștigul salarial în raport cu evoluția prețurilor de consum**

Indicele câștigului salarial real pentru luna decembrie 2010 față de luna precedentă, calculat ca raport între indicele câștigului salarial nominal net și indicele prețurilor de consum, a fost de 108,0%.

Față de luna octombrie 1990, indicele câștigului salarial real a fost de 123,9%, cu 9,3 puncte procentuale mai mare față de cel înregistrat în luna noiembrie 2010.



În cursul anului se înregistrează fluctuații ale câștigului salarial determinate, în principal, de acordarea celui de al 13-lea salariu și a primelor de sărbători (decembrie, martie/aprilie). Acestea influențează creșterile sau scăderile în funcție de perioada în care sunt acordate, conducând, în cele din urmă, la estomparea fluctuațiilor câștigului salarial lunar la nivelul întregului an.

<sup>\*)</sup> vezi Precizările metodologice de la punctul 4. Concepte și definiții.

## Decembrie 2010 comparativ cu noiembrie 2010

În luna decembrie 2010, în toate activitățile din **sectorul economic**<sup>1</sup>, **nivelul câștigului salarial mediu net a fost în creștere** față de luna noiembrie 2010, ca urmare a acordării de premii ocazionale (inclusiv prime de vacanță și prime plătite cu ocazia sărbătorilor de iarnă) ori ajutoare bănești, plății sumelor din alte fonduri (inclusiv tichete cadou), dar și realizărilor de producție ori încasărilor mai mari (funcție de contracte), a venurilor din concedii fără plată ori din șomaj tehnic, a disponibilizărilor de personal cu salarii mici, după cum urmează:

- cu 39,9% în extracția minereurilor metalifere, respectiv cu 29,2% în fabricarea produselor farmaceutice de bază și a preparatelor farmaceutice;
- între 20% și 22% în intermediari financiare (cu excepția activităților de asigurări și ale fondurilor de pensii), fabricarea altor mijloace de transport, fabricarea produselor de cocserie și a produselor obținute din prelucrarea țiteiului, extracția cărbunelui superior și inferior;
- între 16% și 20% în telecomunicații, extracția petrolului brut și a gazelor naturale, fabricarea produselor textile, silvicultură și exploatare forestieră (inclusiv pescuit și acvacultură), fabricarea echipamentelor electrice, producția și furnizarea de energie electrică și termică, gaze, apă caldă și aer condiționat;
- între 14% și 16% în activități de asigurări, reasigurări și ale fondurilor de pensii (cu excepția celor din sistemul public de asigurări sociale), fabricarea calculatoarelor și a produselor electronice și optice, activități de editare, transporturi pe apă, industria metalurgică, repararea, întreținerea și instalarea mașinilor și echipamentelor.

În **sectorul bugetar**<sup>2</sup> s-au înregistrat **creșteri ale câștigului salarial mediu net față de luna precedentă**, cu excepția activității de învățământ, astfel:

- administrație publică (14,1%) - ca urmare a acordării, în unele instituții publice, de premii ocazionale (inclusiv prime de vacanță), plății sumelor din alte fonduri (inclusiv pentru perioade anterioare);
- sănătate și asistență socială (1,6%) - ca urmare a acordării de prime ocazionale, respectiv plății drepturilor salariale restante convenite salariaților din unele unități, precum și plății sumelor din alte fonduri (inclusiv tichete de masă).

În învățământ, scăderea cu 3,2% a câștigului salarial mediu net față de luna precedentă, a fost cauzată de plata cu ora a cadrelor didactice, respectiv de plata, în luna noiembrie, a sumelor din alte fonduri ori pentru perioade anterioare.

**Față de luna iunie 2010** (lună ce a precedat aplicarea prevederilor Legii nr.118/2010<sup>3</sup>), câștigul salarial mediu net din **luna decembrie a scăzut** în sectorul bugetar cu 19,1% în învățământ, 16,1% în sănătate și asistență socială, respectiv cu 5,4% în administrația publică.

## Decembrie 2010 comparativ cu decembrie 2009

Comparativ cu luna decembrie a anului precedent, câștigul salarial mediu nominal net a crescut cu 1,3%. Indicele câștigului salarial real față de aceeași perioadă a anului precedent a fost de 93,8%.

### Precizări metodologice

1. Datele lunare privind câștigul salarial și efectivul de salariați sunt obținute printr-o cercetare statistică selectivă. Pentru dimensionarea eșantionului s-a luat în considerare obținerea unor estimări ale principalelor caracteristici cercetate, care să fie afectate de erori în limita a +/-3% și garantate cu o probabilitate de 95%. Începând cu luna ianuarie 2010 eșantionul cuprinde 25000 unități economico-sociale. Unitățile din sectorul bugetar sunt cuprinse exhaustiv în cercetare, excepție făcând unitățile administrației publice locale pentru care datele la nivelul consiliilor locale comunale se culeg pe bază de eșantion reprezentativ la nivel de județ (cca. 770 de unități). Pentru sectorul economic, au fost incluse în cercetare unitățile cu 4 salariați și peste, care reprezintă 92,73% din numărul total al salariaților din acest sector.

**Obiectivul** cercetării statistice lunare asupra câștigurilor salariale îl constituie evaluarea tendințelor pe termen scurt ale câștigurilor salariale medii lunare și orare pe total economie și sectoare de activitate.

<sup>1</sup> Exclusiv activitățile de administrație publică, învățământ, sănătate și asistență socială

<sup>2</sup> Vezi Precizările metodologice de la punctul 3 referitoare la „sectorul bugetar”.

<sup>3</sup> Legea nr. 118/2010 privind unele măsuri necesare în vederea restabilirii echilibrului bugetar

2. Datele obținute din cercetarea statistică lunară privind câștigurile salariale și efectivul de salariați sunt **agregate după activitatea omogenă a unităților**; aceasta înseamnă că în activitatea de administrație publică **nu sunt cuprinse** toate activitățile secundare desfășurate în administrația publică centrală și locală, de tipul:

- asistență socială,
- activități culturale, sportive și recreative,
- peisagistică și servicii pentru clădiri,
- agricultură,
- distribuția apei, salubritate, gestionarea deșeurilor, activități de decontaminare,
- construcții,
- transport și depozitare,
- producere și furnizare de energie electrică și termică, gaze, apă caldă și aer condiționat,
- închiriere și sub-inchiriere a bunurilor imobiliare etc.

Informațiile aferente activităților secundare sunt cuprinse, fiecare, la activitățile economice conform CAEN Rev.2 corespunzătoare.

3. Informațiile referitoare la „**sectorul bugetar**” trebuie utilizate cu atenție, deoarece datele se referă la statisticile din activitățile economice (agregate după activitatea omogenă) **conform CAEN Rev.2** de administrație publică, învățământ și sănătate și asistență socială (inclusiv sector privat pentru învățământ - cca.3%, respectiv sănătate și asistență socială - cca. 5%), exclusiv forțele armate și personalul asimilat (MApN, SRI, MAI etc.).

Aceste statistici nu țin cont de forma de finanțare, scopul lor fiind cel de furnizare de informații pe activități economice conform CAEN Rev.2.

Informațiile corespunzătoare formei de finanțare sunt gestionate de Ministerul Finanțelor Publice, în conformitate cu prevederile OUG nr. 48/2005, cu completările și modificările ulterioare.

#### 4. Concepte și definiții

**Câștigul salarial nominal brut** cuprinde salariile, respectiv drepturile în bani și în natură cuvenite salariaților pentru munca efectiv prestată (inclusiv pentru timpul lucrat suplimentar) potrivit formei de salarizare aplicată, sporurile și indemnizațiile acordate ca procent din salariu sau în sume fixe, alte adaosuri la salarii potrivit legii, sumele plătite pentru timpul nelucrat (indemnizațiile pentru concediile de odihnă și studii, zile de sărbătoare și alte zile libere, sumele plătite din fondul de salarii pentru concediile medicale), premiile, primele de vacanță și alte sume plătite din fondul de salarii conform actelor normative sau contractelor colective de muncă, sumele plătite din profitul net și alte fonduri (inclusiv contravaloarea tichetelor de masă).

**Câștigul salarial nominal net** se obține prin scăderea din câștigul salarial nominal brut a: impozitului, contribuției salariaților pentru asigurările sociale de sănătate, contribuției individuale de asigurări sociale de stat și a contribuției salariaților la bugetul asigurărilor pentru șomaj.

**Câștigul salarial mediu lunar** reprezintă raportul dintre sumele plătite salariaților de către agenții economici în luna de referință, indiferent pentru ce perioadă se cuvin și numărul mediu de salariați. Numărul mediu al salariaților reprezintă o medie aritmetică simplă calculată pe baza efectivelor zilnice ale salariaților din luna respectivă. Salariații care nu sunt angajați cu normă întreagă se includ în numărul mediu proporțional cu timpul de lucru prevăzut în contractul de muncă. În efectivul de salariați luat în calcul se includ numai persoanele care au fost plătite pentru luna respectivă. Nu se iau în considerare: salariații aflați în concediu fără plată, în grevă, detașați la lucru în străinătate și cei al căror contract de muncă/raport de serviciu a fost suspendat.

**Indicele câștigului salarial nominal brut** se calculează ca raport între câștigul salarial mediu nominal brut din luna curentă și cel din luna de comparație, exprimat procentual.

**Indicele câștigului salarial nominal net** se calculează ca raport între câștigul salarial mediu nominal net din luna curentă și cel din luna de comparație, exprimat procentual.

**Indicele câștigului salarial real** se calculează ca raport între indicele câștigului salarial nominal mediu net și indicele general al prețurilor de consum al populației, exprimat procentual.

*Informații suplimentare se pot obține din publicația Buletinul Statistic Lunar nr. 12/2010.*

Următorul comunicat de presă va apărea luni, 7 martie 2011.

Tabel 1. CÂȘTIGURILE SALARIALE PE DIVIZIUNI CAEN

	DIVIZIUNE  CAEN Rev.2	CÂȘTIGUL SALARIAL MEDIU ÎN LUNA DECEMBRIE 2010			
		BRUT		NET	
		LEI	% față de noiembrie 2010	LEI	% față de noiembrie 2010
<b>TOTAL ECONOMIE</b>		<b>2067</b>	<b>108,8</b>	<b>1496</b>	<b>108,6</b>
<b>Agricultură, silvicultură și pescuit</b>	<b>01-03</b>	<b>1593</b>	<b>106,8</b>	<b>1161</b>	<b>106,7</b>
Agricultură, vânătoare și servicii anexe	01	1429	100,8	1049	101,0
Silvicultură și exploatare forestieră; pescuit și acvacultură	02-03	1936	117,2	1394	116,8
<b>Industrie total</b>	<b>05-39</b>	<b>2180</b>	<b>111,0</b>	<b>1579</b>	<b>110,8</b>
<b>Industria extractivă</b>	<b>05-09</b>	<b>3898</b>	<b>116,1</b>	<b>2791</b>	<b>117,3</b>
Extracția cărbunelui superior și inferior	05	3806	117,3	2789	120,8
Extracția petrolului brut și a gazelor naturale	06	4473	118,4	3142	118,3
Extracția minereurilor metalifere	07	4011	140,4	2845	139,9
Alte activități extractive	08	2230	102,8	1621	103,7
Activități de servicii anexe extracției	09	3791	102,9	2700	102,8
<b>Industria prelucrătoare</b>	<b>10-33</b>	<b>1921</b>	<b>109,2</b>	<b>1398</b>	<b>109,0</b>
Industria alimentară	10	1349	104,7	993	104,4
Fabricarea băuturilor	11	2590	113,2	1866	113,0
Fabricarea produselor din tutun	12	4609	107,9	3260	107,5
Fabricarea produselor textile	13	1784	117,8	1305	117,3
Fabricarea articolelor de îmbrăcăminte	14	1239	105,3	923	105,0
Tăbăcirea și finisarea pieilor; fabricarea articolelor de voiaj și marochinărie, harnașamentelor și încălțăminte; prepararea și vopsirea blănurilor	15	1325	102,4	979	102,1
Prelucrarea lemnului, fabricarea produselor din lemn și plută, cu excepția mobilei; fabricarea articolelor din paie și din alte materiale vegetale împletite	16	1249	100,8	924	101,0
Fabricarea hârtiei și a produselor din hârtie	17	1957	107,3	1417	106,7
Tipărirea și reproducerea pe suporturi a înregistrărilor	18	2153	114,8	1551	113,4
Fabricarea produselor de cocserie și a produselor obținute din prelucrarea țițeiului	19	4518	120,8	3194	121,1
Fabricarea substanțelor și a produselor chimice	20	2716	113,1	1952	112,5
Fabricarea produselor farmaceutice de bază și a preparatelor farmaceutice	21	3725	129,7	2648	129,2
Fabricarea produselor din cauciuc și mase plastice	22	2002	105,9	1452	105,6
Fabricarea altor produse din minerale nemetalice	23	2280	111,9	1657	112,6
Industria metalurgică	24	2685	114,9	1945	114,7

	DIVIZIUNE	CÂȘTIGUL SALARIAL MEDIU ÎN LUNA DECEMBRIE 2010				
		CAEN Rev.2	BRUT		NET	
			LEI	% față de noiembrie 2010	LEI	% față de noiembrie 2010
Industria construcțiilor metalice și a produselor din metal, exclusiv mașini, utilaje și instalații	25	1897	106,4	1378	106,2	
Fabricarea calculatoarelor și a produselor electronice și optice	26	2768	115,5	1998	115,5	
Fabricarea echipamentelor electrice	27	2406	116,6	1740	116,5	
Fabricarea de mașini, utilaje și echipamente n.c.a	28	2137	101,8	1546	101,7	
Fabricarea autovehiculelor de transport rutier, a remorcilor și semiremorcilor	29	2379	107,6	1728	107,7	
Fabricarea altor mijloace de transport	30	2929	123,3	2111	121,3	
Fabricarea de mobilă	31	1437	105,4	1060	105,5	
Alte activități industriale n.c.a.	32	1579	107,6	1162	107,3	
Repararea, întreținerea și instalarea mașinilor și echipamentelor	33	2561	114,6	1845	114,2	
<b>Producția și furnizarea de energie electrică și termică, gaze, apă caldă și aer condiționat</b>	<b>35</b>	<b>4208</b>	<b>116,2</b>	<b>2997</b>	<b>116,2</b>	
<b>Distribuția apei; salubritate gestionarea deșeurilor, activități de decontaminare</b>	<b>36-39</b>	<b>2032</b>	<b>113,6</b>	<b>1466</b>	<b>112,9</b>	
Captarea, tratarea și distribuția apei	36	2519	114,8	1804	113,9	
Colectarea și epurarea apelor uzate	37	2296	111,8	1654	110,9	
Colectarea, tratarea și eliminarea deșeurilor; activități de recuperare a materialelor reciclabile; activități și servicii de decontaminare	38-39	1556	111,5	1136	111,2	
<b>Construcții</b>	<b>41-43</b>	<b>1742</b>	<b>108,9</b>	<b>1267</b>	<b>108,9</b>	
<b>Comerț cu ridicata și cu amănuntul; repararea autovehiculelor și motocicletelor</b>	<b>45-47</b>	<b>1777</b>	<b>107,2</b>	<b>1285</b>	<b>106,8</b>	
<b>Transport și depozitare</b>	<b>49-53</b>	<b>2269</b>	<b>106,4</b>	<b>1628</b>	<b>105,9</b>	
Transporturi terestre și transporturi prin conducte	49	1973	104,0	1423	103,9	
Transporturi pe apă	50	3071	115,7	2230	114,8	
Transporturi aeriene	51	4932	103,7	3478	103,2	
Depozitare și activități auxiliare pentru transport	52	3164	110,4	2257	110,4	
Activități de poștă și de curier	53	1878	107,4	1339	104,2	
<b>Hoteluri și restaurante</b>	<b>55-56</b>	<b>1152</b>	<b>107,0</b>	<b>856</b>	<b>106,5</b>	
<b>Informații și comunicații</b>	<b>58-63</b>	<b>4459</b>	<b>115,3</b>	<b>3266</b>	<b>115,3</b>	
Activități de editare	58	4054	114,8	3056	115,0	

	DIVIZIUNE	CÂȘTIGUL SALARIAL MEDIU ÎN LUNA DECEMBRIE 2010				
		CAEN Rev.2	BRUT		NET	
			LEI	% față de noiembrie 2010	LEI	% față de noiembrie 2010
Activități de producție cinematografică, video și de programe de televiziune; înregistrări audio și activități de editare muzicală; activități de difuzare și transmitere de programe	59-60	3327	109,1	2421	112,0	
Telecomunicații	61	4794	120,5	3423	119,9	
Activități de servicii în tehnologia informației; activități de servicii informatice	62-63	4862	110,4	3634	110,5	
<b>Intermedieri financiare și asigurări</b>	<b>64-66</b>	<b>5381</b>	<b>120,1</b>	<b>3816</b>	<b>120,0</b>	
Intermedieri financiare, cu excepția activităților de asigurări și ale fondurilor de pensii	64	5782	121,4	4100	121,3	
Activități de asigurări, reasigurări și ale fondurilor de pensii (cu excepția celor din sistemul public de asigurări sociale)	65	4274	115,9	3033	115,9	
Activități auxiliare intermedierilor financiare, activități de asigurare și fonduri de pensii	66	3271	108,3	2328	108,2	
<b>Tranzacții imobiliare</b>	<b>68</b>	<b>1960</b>	<b>109,9</b>	<b>1421</b>	<b>109,6</b>	
<b>Activități profesionale, științifice și tehnice</b>	<b>69-75</b>	<b>3255</b>	<b>110,5</b>	<b>2322</b>	<b>110,3</b>	
Din care:						
Cercetare-dezvoltare	72	3232	111,4	2310	111,5	
<b>Activități de servicii administrative și activități de servicii suport</b>	<b>77-82</b>	<b>1340</b>	<b>103,1</b>	<b>983</b>	<b>102,8</b>	
<b>Administrație publică și apărare; asigurări sociale din sistemul public<sup>*)</sup></b>	<b>84</b>	<b>2546</b>	<b>114,3</b>	<b>1827</b>	<b>114,1</b>	
<b>Învățământ</b>	<b>85</b>	<b>1634</b>	<b>96,7</b>	<b>1184</b>	<b>96,8</b>	
<b>Sănătate și asistență socială</b>	<b>86-88</b>	<b>1478</b>	<b>101,4</b>	<b>1089</b>	<b>101,6</b>	
<b>Activități de spectacole, culturale și recreative</b>	<b>90-93</b>	<b>1440</b>	<b>104,7</b>	<b>1052</b>	<b>104,7</b>	
<b>Alte activități de servicii</b>	<b>94-96</b>	<b>1213</b>	<b>107,1</b>	<b>889</b>	<b>107,0</b>	

<sup>\*)</sup> exclusiv forțele armate și asimilați

Tabel 2. Evoluția caștigului salarial mediu brut (decembrie 2009 – decembrie 2010)

LEI

	Cod CAEN Rev.2	Dec.	Jan.	Febr.	Mart.	Apr.	Mai.	Iun.	Iul.	Aug.	Sept.	Oct.	Nov.	Dec.
		2009	2010											
<b>TOTAL ECONOMIE</b>		<b>2023</b>	<b>1967</b>	<b>1940</b>	<b>2074</b>	<b>1973</b>	<b>1962</b>	<b>1951</b>	<b>1868</b>	<b>1846</b>	<b>1846</b>	<b>1846</b>	<b>1900</b>	<b>2067</b>
<b>Agricultură, silvicultură și pescuit</b>	<b>01-03</b>	<b>1610</b>	<b>1404</b>	<b>1389</b>	<b>1428</b>	<b>1401</b>	<b>1394</b>	<b>1399</b>	<b>1402</b>	<b>1383</b>	<b>1402</b>	<b>1423</b>	<b>1492</b>	<b>1593</b>
Agricultură, vânătoare și servicii anexe	01	1314	1388	1351	1367	1364	1367	1351	1363	1330	1351	1374	1418	1429
Silvicultură și exploatare forestieră; pescuit și acvacultură	02-03	2196	1439	1471	1558	1480	1455	1515	1495	1511	1522	1539	1652	1936
<b>Industrie total</b>	<b>05-39</b>	<b>1983</b>	<b>1780</b>	<b>1775</b>	<b>1959</b>	<b>1867</b>	<b>1879</b>	<b>1905</b>	<b>1953</b>	<b>1932</b>	<b>1953</b>	<b>1915</b>	<b>1964</b>	<b>2180</b>
<b>Industria extractivă</b>	<b>05-09</b>	<b>3667</b>	<b>3124</b>	<b>3086</b>	<b>3639</b>	<b>3175</b>	<b>3276</b>	<b>3415</b>	<b>3428</b>	<b>3554</b>	<b>4045</b>	<b>3287</b>	<b>3358</b>	<b>3898</b>
Extracția cărbunelui superior și inferior	05	3549	3148	3018	3628	3043	2882	2991	3437	3543	3100	3138	3244	3806
Extracția petrolului brut și a gazelor naturale	06	4244	3510	3480	4272	3703	4038	4230	3946	4125	5729	3762	3779	4473
Extracția minereurilor metalifere	07	2753	2317	2430	2637	2647	2459	2559	2744	2631	2646	3413	2856	4011
Alte activități extractive	08	2432	1833	1935	1970	1751	1855	1911	1802	1991	1925	1921	2169	2230
Activități de servicii anexe extracției	09	3782	3262	3295	3452	3371	3594	3751	3560	3556	3733	3461	3685	3791
<b>Industria prelucrătoare</b>	<b>10-33</b>	<b>1709</b>	<b>1561</b>	<b>1580</b>	<b>1718</b>	<b>1652</b>	<b>1662</b>	<b>1697</b>	<b>1732</b>	<b>1704</b>	<b>1714</b>	<b>1713</b>	<b>1759</b>	<b>1921</b>
Industria alimentară	10	1366	1237	1240	1318	1257	1265	1262	1276	1269	1293	1310	1289	1349
Fabricarea băuturilor	11	2284	2185	2165	2427	2269	2206	2422	2305	2359	2307	2198	2287	2590
Fabricarea produselor din tutun	12	4100	3590	4248	5670	3852	4261	4173	4390	4102	4211	4180	4270	4609
Fabricarea produselor textile	13	1490	1352	1394	1486	1389	1425	1468	1491	1416	1470	1528	1515	1784
Fabricarea articolelor de îmbrăcăminte	14	1096	1055	1047	1092	1070	1089	1133	1165	1147	1134	1144	1177	1239
Tăbăcirea și finisarea pieilor; fabricarea articolelor de voiaj și marochinărie, harnașamentelor și încălțăminte; prepararea și vopsirea blănurilor	15	1175	1116	1126	1152	1144	1178	1212	1237	1188	1218	1243	1294	1325
Prelucrarea lemnului, fabricarea produselor din lemn și plută, cu excepția mobilei; fabricarea articolelor din paie și din alte materiale vegetale împletite	16	1145	1120	1130	1263	1150	1175	1144	1162	1157	1156	1184	1239	1249
Fabricarea hârtiei și a produselor din hârtie	17	1741	1553	1546	1685	1668	1680	1683	1714	1748	1733	1743	1824	1957
Tipărirea și reproducerea pe suporturi a înregistrărilor	18	1955	1713	1718	1898	1785	1822	1910	1798	1851	1809	1857	1876	2153
Fabricarea produselor de cocserie și a produselor obținute din prelucrarea țițeiului	19	4196	2981	3422	3656	3777	3971	4206	3965	4030	4786	3799	3739	4518
Fabricarea substanțelor și a produselor chimice	20	2312	2163	2126	2294	2285	2231	2323	2416	2306	2397	2309	2401	2716
Fabricarea produselor farmaceutice de bază și a preparatelor farmaceutice	21	3436	2617	2901	3225	2967	2882	3031	2823	2764	3138	2761	2873	3725
Fabricarea produselor din cauciuc și mase plastice	22	1708	1611	1623	1794	1669	1780	1771	1795	1744	1806	1817	1891	2002
Fabricarea altor produse din minerale nemetalice	23	2059	1926	1829	2282	2007	1946	2012	2050	2043	1970	2004	2037	2280
Industria metalurgică	24	2450	2122	2170	2322	2374	2468	2294	2601	2484	2393	2476	2337	2685
Industria construcțiilor metalice și a produselor din metal, exclusiv mașini, utilaje și instalații	25	1741	1568	1601	1715	1657	1657	1696	1744	1737	1731	1747	1783	1897
Fabricarea calculatoarelor și a produselor electronice și optice	26	2248	1982	2054	2195	2058	2077	2293	2202	2199	2165	2199	2397	2768
Fabricarea echipamentelor electrice	27	2053	1672	1689	1930	1751	1761	1819	1881	1876	1863	1879	2063	2406
Fabricarea de mașini, utilaje și echipamente n.c.a	28	1942	1902	1857	1966	1914	1913	2030	1996	1943	1975	1989	2100	2137
Fabricarea autovehiculelor de transport rutier, a remorcilor și semiremorcilor	29	1987	1810	1923	2103	2061	2087	2099	2179	2114	2117	2115	2212	2379
Fabricarea altor mijloace de transport	30	2591	2204	2202	2399	2410	2252	2383	2492	2461	2426	2382	2375	2929
Fabricarea de mobilă	31	1268	1232	1241	1317	1258	1232	1257	1256	1248	1272	1290	1364	1437
Alte activități industriale n.c.a.	32	1271	1378	1370	1443	1359	1390	1422	1411	1413	1406	1412	1468	1579
Repararea, întreținerea și instalarea mașinilor și echipamentelor	33	2176	2007	1986	2256	2139	2184	2170	2294	2284	2255	2233	2234	2561

	Cod CAEN Rev.2	Dec.	Ian.	Febr.	Mart.	Apr.	Mai.	Iun.	Iul.	Aug.	Sept.	Oct.	Nov.	Dec.
		2009	2010											
<b>Producția și furnizarea de energie electrică și termică, gaze, apă caldă și aer condiționat</b>	<b>35</b>	<b>4122</b>	<b>3443</b>	<b>3233</b>	<b>3665</b>	<b>3611</b>	<b>3678</b>	<b>3510</b>	<b>3818</b>	<b>3701</b>	<b>3471</b>	<b>3543</b>	<b>3620</b>	<b>4208</b>
<b>Distribuția apei; salubritate gestionarea deșeurilor, activități de decontaminare</b>	<b>36-39</b>	<b>1829</b>	<b>1659</b>	<b>1602</b>	<b>1794</b>	<b>1696</b>	<b>1651</b>	<b>1679</b>	<b>1676</b>	<b>1684</b>	<b>1703</b>	<b>1710</b>	<b>1789</b>	<b>2032</b>
Captarea, tratarea și distribuția apei	36	2260	1897	1842	2199	1999	1929	2009	2022	2049	2071	2051	2195	2519
Colectarea și epurarea apelor uzate	37	1983	1858	1740	1987	1944	1945	1917	1917	1899	1868	1903	2053	2296
Colectarea, tratarea și eliminarea deșeurilor; activități de recuperare a materialelor reciclabile; activități și servicii de decontaminare	38-39	1454	1434	1384	1435	1421	1390	1382	1361	1354	1371	1389	1396	1556
<b>Construcții</b>	<b>41-43</b>	<b>1650</b>	<b>1549</b>	<b>1508</b>	<b>1583</b>	<b>1554</b>	<b>1559</b>	<b>1573</b>	<b>1581</b>	<b>1575</b>	<b>1573</b>	<b>1568</b>	<b>1599</b>	<b>1742</b>
<b>Comerț cu ridicata și cu amănuntul; repararea autovehiculelor și motocicletelor</b>	<b>45-47</b>	<b>1664</b>	<b>1540</b>	<b>1540</b>	<b>1613</b>	<b>1603</b>	<b>1574</b>	<b>1572</b>	<b>1589</b>	<b>1585</b>	<b>1596</b>	<b>1596</b>	<b>1658</b>	<b>1777</b>
<b>Transport și depozitare</b>	<b>49-53</b>	<b>2189</b>	<b>2053</b>	<b>2011</b>	<b>2116</b>	<b>2158</b>	<b>2156</b>	<b>2154</b>	<b>2159</b>	<b>2124</b>	<b>2091</b>	<b>2066</b>	<b>2133</b>	<b>2269</b>
Transporturi terestre și transporturi prin conducte	49	1898	1855	1809	1879	1958	1912	1914	1933	1900	1885	1849	1897	1973
Transporturi pe apă	50	2368	2679	2590	2709	2828	2642	2507	2598	2525	2566	2639	2654	3071
Transporturi aeriene	51	4754	4520	4484	4639	4539	4680	4706	4760	4730	4724	4635	4757	4932
Depozitare și activități auxiliare pentru transport	52	3211	2680	2608	2710	2794	2922	2912	2877	2828	2718	2705	2865	3164
Activități de poștă și de curier	53	1728	1695	1708	1928	1775	1782	1782	1759	1751	1735	1733	1749	1878
<b>Hoteluri și restaurante</b>	<b>55-56</b>	<b>1086</b>	<b>1098</b>	<b>1038</b>	<b>1063</b>	<b>1075</b>	<b>1061</b>	<b>1057</b>	<b>1078</b>	<b>1061</b>	<b>1062</b>	<b>1065</b>	<b>1077</b>	<b>1152</b>
<b>Informații și comunicații</b>	<b>58-63</b>	<b>3903</b>	<b>3492</b>	<b>3572</b>	<b>3911</b>	<b>3894</b>	<b>3646</b>	<b>3769</b>	<b>3812</b>	<b>3928</b>	<b>4016</b>	<b>3880</b>	<b>3867</b>	<b>4459</b>
Activități de editare	58	2977	2983	3078	3405	3094	3131	3123	3269	3594	3459	3508	3530	4054
Activități de producție cinematografică, video și de programe de televiziune; înregistrări audio și activități de editare muzicală; activități de difuzare și transmitere de programe	59-60	3134	2687	2617	2711	2820	2821	2873	3011	3233	2983	3011	3050	3327
Telecomunicații	61	4724	3828	3995	4311	4566	3914	4275	4130	4073	4353	4110	3979	4794
Activități de servicii în tehnologia informației; activități de servicii informatice	62-63	3802	3880	3869	4383	4120	4150	4026	4223	4350	4530	4299	4403	4862
<b>Intermedieri financiare și asigurări</b>	<b>64-66</b>	<b>5268</b>	<b>4325</b>	<b>4322</b>	<b>5618</b>	<b>4832</b>	<b>4926</b>	<b>4544</b>	<b>4585</b>	<b>4441</b>	<b>4640</b>	<b>4372</b>	<b>4479</b>	<b>5381</b>
Intermedieri financiare, cu excepția activităților de asigurări și ale fondurilor de pensii	64	5767	4447	4533	6110	5086	5320	4843	4847	4683	4973	4615	4761	5782
Activități de asigurări, reasigurări și ale fondurilor de pensii (cu excepția celor din sistemul public de asigurări sociale)	65	3962	4039	3634	4116	4026	3692	3687	3894	3812	3684	3683	3688	4274
Activități auxiliare intermedierilor financiare, activități de asigurare și fonduri de pensii	66	2540	3592	3579	3600	3876	3405	3153	3145	3059	2998	3169	3021	3271
<b>Tranzacții imobiliare</b>	<b>68</b>	<b>1942</b>	<b>1867</b>	<b>1726</b>	<b>1843</b>	<b>1996</b>	<b>1807</b>	<b>1829</b>	<b>1747</b>	<b>1764</b>	<b>1739</b>	<b>1746</b>	<b>1783</b>	<b>1960</b>
<b>Activități profesionale, științifice și tehnice</b>	<b>69-75</b>	<b>3076</b>	<b>2782</b>	<b>2903</b>	<b>3006</b>	<b>2838</b>	<b>2866</b>	<b>2929</b>	<b>2926</b>	<b>2850</b>	<b>2813</b>	<b>2827</b>	<b>2946</b>	<b>3255</b>
Din care:														
Cercetare-dezvoltare	72	3165	2594	2783	2765	2770	2818	2849	2783	2792	2763	2817	2900	3232
<b>Activități de servicii administrative și activități de servicii suport</b>	<b>77-82</b>	<b>1259</b>	<b>1232</b>	<b>1212</b>	<b>1257</b>	<b>1232</b>	<b>1224</b>	<b>1254</b>	<b>1246</b>	<b>1245</b>	<b>1227</b>	<b>1247</b>	<b>1300</b>	<b>1340</b>
<b>Administrație publică și apărare; asigurări sociale din sistemul public<sup>*)</sup></b>	<b>84</b>	<b>2908</b>	<b>3091</b>	<b>2998</b>	<b>3085</b>	<b>2819</b>	<b>2829</b>	<b>2697</b>	<b>2301</b>	<b>2328</b>	<b>1941</b>	<b>2170</b>	<b>2227</b>	<b>2546</b>
<b>Învățământ</b>	<b>85</b>	<b>2004</b>	<b>2312</b>	<b>2286</b>	<b>2409</b>	<b>2139</b>	<b>2091</b>	<b>2045</b>	<b>1570</b>	<b>1466</b>	<b>1545</b>	<b>1606</b>	<b>1690</b>	<b>1634</b>



	Cod CAEN Rev.2	Dec.	Ian.	Febr.	Mart.	Apr.	Mai.	Iun.	Iul.	Aug.	Sept.	Oct.	Nov.	Dec.
		2009	2010											
<b>Sănătate și asistență socială</b>	<b>86-88</b>	<b>1664</b>	<b>2003</b>	<b>1889</b>	<b>1882</b>	<b>1806</b>	<b>1814</b>	<b>1779</b>	<b>1418</b>	<b>1408</b>	<b>1411</b>	<b>1439</b>	<b>1457</b>	<b>1478</b>
<b>Activități de spectacole, culturale și recreative</b>	<b>90-93</b>	<b>1681</b>	<b>2019</b>	<b>1682</b>	<b>1683</b>	<b>1624</b>	<b>1596</b>	<b>1571</b>	<b>1330</b>	<b>1348</b>	<b>1327</b>	<b>1325</b>	<b>1376</b>	<b>1440</b>
<b>Alte activități de servicii</b>	<b>94-96</b>	<b>1122</b>	<b>1139</b>	<b>1128</b>	<b>1195</b>	<b>1153</b>	<b>1166</b>	<b>1172</b>	<b>1139</b>	<b>1150</b>	<b>1134</b>	<b>1123</b>	<b>1133</b>	<b>1213</b>

<sup>\*)</sup> exclusiv forțele armate și asimilați

Tabelul 3. Evoluția caștigului salarial mediu net (decembrie 2009 – decembrie 2010)

LEI

	Cod CAEN Rev.2	Dec.	Jan.	Febr.	Mart.	Apr.	Mai.	Iun.	Iul.	Aug.	Sept.	Oct.	Nov.	Dec.
		2009	2010											
<b>TOTAL ECONOMIE</b>		<b>1477</b>	<b>1426</b>	<b>1411</b>	<b>1509</b>	<b>1436</b>	<b>1428</b>	<b>1422</b>	<b>1355</b>	<b>1339</b>	<b>1340</b>	<b>1340</b>	<b>1377</b>	<b>1496</b>
<b>Agricultură, silvicultură și pescuit</b>	<b>01-03</b>	<b>1191</b>	<b>1033</b>	<b>1026</b>	<b>1055</b>	<b>1033</b>	<b>1027</b>	<b>1034</b>	<b>1028</b>	<b>1013</b>	<b>1026</b>	<b>1041</b>	<b>1088</b>	<b>1161</b>
Agricultură, vânătoare și servicii anexe	01	982	1022	999	1010	1006	1007	997	1001	976	991	1008	1039	1049
Silvicultură și exploatare forestieră; pescuit și acvacultură	02-03	1603	1057	1084	1151	1092	1075	1121	1095	1100	1108	1118	1194	1394
<b>Industrie total</b>	<b>05-39</b>	<b>1458</b>	<b>1306</b>	<b>1305</b>	<b>1441</b>	<b>1374</b>	<b>1384</b>	<b>1402</b>	<b>1419</b>	<b>1403</b>	<b>1419</b>	<b>1390</b>	<b>1425</b>	<b>1579</b>
<b>Industria extractivă</b>	<b>05-09</b>	<b>2614</b>	<b>2214</b>	<b>2188</b>	<b>2606</b>	<b>2279</b>	<b>2367</b>	<b>2474</b>	<b>2425</b>	<b>2525</b>	<b>2875</b>	<b>2333</b>	<b>2379</b>	2791
Extracția cărbunelui superior și inferior	05	2557	2228	2135	2635	2237	2165	2254	2434	2545	2250	2246	2308	2789
Extracția petrolului brut și a gazelor naturale	06	2987	2470	2449	3004	2605	2850	2989	2771	2897	4022	2643	2656	3142
Extracția minereurilor metalifere	07	1959	1661	1757	1927	1908	1783	1846	1957	1878	1888	2426	2034	2845
Alte activități extractive	08	1764	1335	1418	1449	1287	1351	1406	1311	1436	1391	1392	1563	1621
Activități de servicii anexe extracției	09	2705	2342	2362	2489	2410	2567	2696	2540	2535	2657	2469	2626	2700
<b>Industria prelucrătoare</b>	<b>10-33</b>	<b>1269</b>	<b>1155</b>	<b>1172</b>	<b>1274</b>	<b>1225</b>	<b>1233</b>	<b>1256</b>	<b>1266</b>	<b>1244</b>	<b>1253</b>	<b>1251</b>	<b>1283</b>	<b>1398</b>
Industria alimentară	10	1015	920	922	980	936	941	939	942	935	952	964	951	993
Fabricarea băuturilor	11	1658	1579	1571	1746	1640	1591	1746	1658	1697	1663	1593	1652	1866
Fabricarea produselor din tutun	12	2896	2537	3004	4059	2805	3126	2943	3111	2893	2980	2954	3032	3260
Fabricarea produselor textile	13	1116	1014	1047	1121	1045	1072	1101	1097	1044	1086	1123	1113	1305
Fabricarea articolelor de îmbrăcăminte	14	843	809	804	841	822	837	870	875	860	850	855	879	923
Tăbăcirea și finisarea pieilor; fabricarea articolelor de voiaj și marochinărie, harnașamentelor și încălțămintei; prepararea și vopsirea blănurilor	15	898	848	861	882	876	901	925	925	884	906	924	959	979
Prelucrarea lemnului, fabricarea produselor din lemn și plută, cu excepția mobilei; fabricarea articolelor din paie și din alte materiale vegetale împletite	16	857	835	845	939	860	879	857	861	857	856	876	915	924
Fabricarea hârtiei și a produselor din hârtie	17	1287	1147	1147	1257	1245	1247	1258	1251	1275	1262	1268	1328	1417
Tipărirea și reproducerea pe suporturi a înregistrărilor	18	1434	1249	1262	1397	1314	1345	1411	1316	1341	1315	1349	1368	1551
Fabricarea produselor de cocserie și a produselor obținute din prelucrarea țițeiului	19	2998	2127	2440	2621	2691	2837	2972	2791	2826	3376	2689	2638	3194
Fabricarea substanțelor și a produselor chimice	20	1692	1573	1561	1687	1667	1635	1697	1749	1665	1730	1669	1735	1952
Fabricarea produselor farmaceutice de bază și a preparatelor farmaceutice	21	2468	1884	2092	2327	2136	2074	2189	2019	1976	2235	1980	2049	2648
Fabricarea produselor din cauciuc și mase plastice	22	1263	1189	1201	1322	1236	1309	1306	1307	1273	1322	1320	1375	1452
Fabricarea altor produse din minerale nemetalice	23	1511	1400	1339	1663	1469	1421	1467	1477	1475	1421	1448	1472	1657
Industria metalurgică	24	1798	1558	1594	1706	1733	1799	1678	1870	1788	1727	1783	1695	1945
Industria construcțiilor metalice și a produselor din metal, exclusiv mașini, utilaje și instalații	25	1302	1159	1185	1274	1228	1225	1251	1274	1265	1261	1272	1298	1378
Fabricarea calculatoarelor și a produselor electronice și optice	26	1640	1455	1520	1626	1520	1524	1675	1597	1595	1570	1595	1730	1998
Fabricarea echipamentelor electrice	27	1511	1233	1247	1420	1305	1303	1351	1376	1359	1356	1369	1494	1740
Fabricarea de mașini, utilaje și echipamente n.c.a	28	1432	1387	1367	1450	1414	1406	1489	1450	1410	1436	1445	1520	1546
Fabricarea autovehiculelor de transport rutier, a remorcilor și semiremorcilor	29	1479	1348	1415	1555	1519	1562	1550	1583	1543	1551	1536	1604	1728
Fabricarea altor mijloace de transport	30	1881	1597	1603	1751	1759	1629	1732	1802	1777	1760	1731	1740	2111
Fabricarea de mobilă	31	961	925	938	995	953	931	949	936	924	939	951	1005	1060
Alte activități industriale n.c.a.	32	962	1034	1031	1088	1023	1047	1070	1046	1044	1037	1042	1083	1162
Repararea, întreținerea și instalarea mașinilor și echipamentelor	33	1604	1466	1455	1656	1565	1589	1585	1659	1648	1629	1612	1615	1845

	Cod CAEN Rev.2	Dec.	Ian.	Febr.	Mart.	Apr.	Mai.	Iun.	Iul.	Aug.	Sept.	Oct.	Nov.	Dec.
		2009	2010											
<b>Producția și furnizarea de energie electrică și termică, gaze, apă caldă și aer condiționat</b>	<b>35</b>	<b>2954</b>	<b>2472</b>	<b>2324</b>	<b>2633</b>	<b>2595</b>	<b>2652</b>	<b>2536</b>	<b>2730</b>	<b>2640</b>	<b>2483</b>	<b>2527</b>	<b>2579</b>	<b>2997</b>
<b>Distribuția apei; salubritate gestionarea deșeurilor, activități de decontaminare</b>	<b>36-39</b>	<b>1342</b>	<b>1217</b>	<b>1180</b>	<b>1315</b>	<b>1244</b>	<b>1214</b>	<b>1232</b>	<b>1220</b>	<b>1226</b>	<b>1239</b>	<b>1245</b>	<b>1299</b>	<b>1466</b>
Captarea, tratarea și distribuția apei	36	1645	1389	1353	1603	1460	1412	1468	1463	1482	1496	1486	1584	1804
Colectarea și epurarea apelor uzate	37	1463	1364	1286	1460	1434	1435	1411	1395	1381	1363	1388	1492	1654
Colectarea, tratarea și eliminarea deșeurilor; activități de recuperare a materialelor reciclabile; activități și servicii de decontaminare	38-39	1075	1055	1021	1058	1046	1025	1020	999	993	1006	1017	1022	1136
<b>Construcții</b>	<b>41-43</b>	<b>1215</b>	<b>1132</b>	<b>1116</b>	<b>1170</b>	<b>1144</b>	<b>1143</b>	<b>1152</b>	<b>1151</b>	<b>1146</b>	<b>1144</b>	<b>1139</b>	<b>1163</b>	<b>1267</b>
<b>Comerț cu ridicata și cu amănuntul; repararea autovehiculelor și motocicletelor</b>	<b>45-47</b>	<b>1217</b>	<b>1125</b>	<b>1127</b>	<b>1180</b>	<b>1172</b>	<b>1152</b>	<b>1150</b>	<b>1155</b>	<b>1151</b>	<b>1159</b>	<b>1159</b>	<b>1203</b>	<b>1285</b>
<b>Transport și depozitare</b>	<b>49-53</b>	<b>1593</b>	<b>1483</b>	<b>1456</b>	<b>1533</b>	<b>1562</b>	<b>1560</b>	<b>1564</b>	<b>1555</b>	<b>1530</b>	<b>1510</b>	<b>1490</b>	<b>1537</b>	<b>1628</b>
Transporturi terestre și transporturi prin conducte	49	1381	1337	1307	1359	1415	1381	1386	1394	1371	1366	1336	1369	1423
Transporturi pe apă	50	1739	1960	1892	1999	2081	1953	1849	1903	1847	1877	1932	1942	2230
Transporturi aeriene	51	3361	3184	3168	3264	3192	3295	3314	3367	3330	3324	3265	3369	3478
Depozitare și activități auxiliare pentru transport	52	2312	1913	1866	1945	2002	2095	2094	2054	2014	1940	1932	2045	2257
Activități de poștă și de curier	53	1297	1269	1281	1440	1330	1332	1340	1290	1284	1273	1273	1285	1339
<b>Hoteluri și restaurante</b>	<b>55-56</b>	<b>810</b>	<b>814</b>	<b>775</b>	<b>794</b>	<b>803</b>	<b>792</b>	<b>791</b>	<b>799</b>	<b>787</b>	<b>787</b>	<b>796</b>	<b>804</b>	<b>856</b>
<b>Informații și comunicații</b>	<b>58-63</b>	<b>2839</b>	<b>2545</b>	<b>2599</b>	<b>2871</b>	<b>2839</b>	<b>2668</b>	<b>2759</b>	<b>2779</b>	<b>2873</b>	<b>2938</b>	<b>2836</b>	<b>2832</b>	3266
Activități de editare	58	2214	2219	2299	2594	2355	2385	2376	2463	2708	2624	2643	2658	3056
Activități de producție cinematografică, video și de programe de televiziune; înregistrări audio și activități de editare muzicală; activități de difuzare și transmitere de programe	59-60	2241	1921	1874	1937	2017	2017	2056	2141	2299	2119	2172	2162	2421
Telecomunicații	61	3398	2747	2847	3111	3252	2803	3060	2931	2898	3101	2922	2856	3423
Activități de servicii în tehnologia informației; activități de servicii informatice	62-63	2811	2884	2880	3249	3067	3081	3007	3169	3271	3394	3215	3289	3634
<b>Intermedieri financiare și asigurări</b>	<b>64-66</b>	<b>3761</b>	<b>3078</b>	<b>3078</b>	<b>3998</b>	<b>3439</b>	<b>3506</b>	<b>3233</b>	<b>3250</b>	<b>3152</b>	<b>3297</b>	<b>3104</b>	<b>3180</b>	<b>3816</b>
Intermedieri financiare, cu excepția activităților de asigurări și ale fondurilor de pensii	64	4111	3163	3226	4345	3620	3783	3442	3436	3323	3534	3276	3380	4100
Activități de asigurări, reasigurări și ale fondurilor de pensii (cu excepția celor din sistemul public de asigurări sociale)	65	2848	2882	2597	2936	2868	2642	2635	2757	2705	2612	2615	2618	3033
Activități auxiliare intermedierilor financiare, activități de asigurare și fonduri de pensii	66	1840	2552	2546	2575	2750	2419	2246	2239	2179	2139	2258	2152	2328
<b>Tranzacții imobiliare</b>	<b>68</b>	<b>1415</b>	<b>1356</b>	<b>1258</b>	<b>1343</b>	<b>1452</b>	<b>1320</b>	<b>1333</b>	<b>1277</b>	<b>1289</b>	<b>1269</b>	<b>1267</b>	<b>1296</b>	<b>1421</b>
<b>Activități profesionale, științifice și tehnice</b>	<b>69-75</b>	<b>2209</b>	<b>1990</b>	<b>2077</b>	<b>2152</b>	<b>2033</b>	<b>2052</b>	<b>2105</b>	<b>2095</b>	<b>2037</b>	<b>2011</b>	<b>2029</b>	<b>2106</b>	<b>2322</b>
Din care:														
Cercetare-dezvoltare	72	2271	1863	1994	1982	1984	2029	2039	2008	1992	1977	2010	2072	2310
<b>Activități de servicii administrative și activități de servicii suport</b>	<b>77-82</b>	<b>936</b>	<b>908</b>	<b>896</b>	<b>931</b>	<b>913</b>	<b>909</b>	<b>928</b>	<b>916</b>	<b>915</b>	<b>904</b>	<b>918</b>	<b>956</b>	<b>983</b>
<b>Administrație publică și apărare; asigurări sociale din sistemul public<sup>*)</sup></b>	<b>84</b>	<b>2098</b>	<b>2204</b>	<b>2142</b>	<b>2205</b>	<b>2015</b>	<b>2021</b>	<b>1931</b>	<b>1653</b>	<b>1673</b>	<b>1404</b>	<b>1563</b>	<b>1601</b>	<b>1827</b>

	Cod CAEN Rev.2	Dec.	Ian.	Febr.	Mart.	Apr.	Mai.	Iun.	Iul.	Aug.	Sept.	Oct.	Nov.	Dec.
		2009	2010											
<b>Învățământ</b>	<b>85</b>	<b>1442</b>	<b>1644</b>	<b>1632</b>	<b>1714</b>	<b>1531</b>	<b>1495</b>	<b>1464</b>	<b>1133</b>	<b>1063</b>	<b>1119</b>	<b>1163</b>	<b>1223</b>	<b>1184</b>
<b>Sănătate și asistență socială</b>	<b>86-88</b>	<b>1232</b>	<b>1451</b>	<b>1372</b>	<b>1370</b>	<b>1315</b>	<b>1320</b>	<b>1298</b>	<b>1041</b>	<b>1036</b>	<b>1037</b>	<b>1059</b>	<b>1072</b>	<b>1089</b>
<b>Activități de spectacole, culturale și recreative</b>	<b>90-93</b>	<b>1225</b>	<b>1452</b>	<b>1220</b>	<b>1220</b>	<b>1178</b>	<b>1160</b>	<b>1144</b>	<b>976</b>	<b>988</b>	<b>972</b>	<b>970</b>	<b>1005</b>	<b>1052</b>
<b>Alte activități de servicii</b>	<b>94-96</b>	<b>827</b>	<b>836</b>	<b>833</b>	<b>881</b>	<b>849</b>	<b>858</b>	<b>862</b>	<b>838</b>	<b>843</b>	<b>834</b>	<b>825</b>	<b>831</b>	<b>889</b>

<sup>\*)</sup> exclusiv forțele armate și asimilați